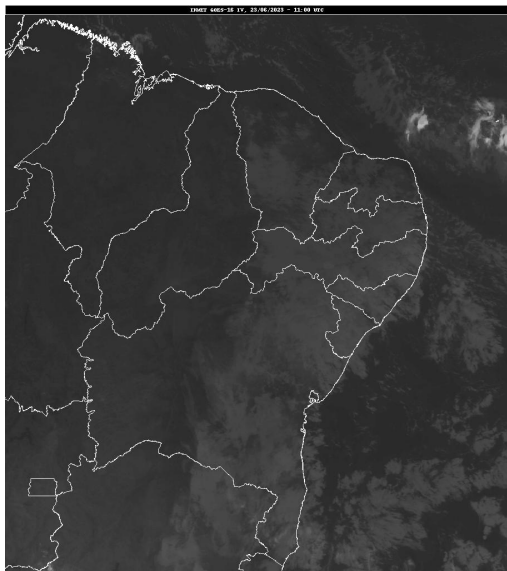


Boletim de Análise e Previsão do Tempo sobre a Paraíba Sala de Situação

Campina Grande, 23 de junho de 2023

ANÁLISE METEOROLÓGICA

Fonte da Imagem: INMET



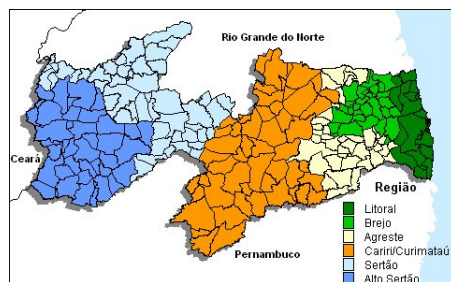
Nesta sexta-feira, o deslocamento de umidade do oceano Atlântico em direção ao continente, favorecido pela intensificação dos ventos que sopram de sudeste, deixa o tempo instável e favorável à ocorrência de chuvas esparsas entre as regiões do Litoral e Agreste, especialmente na região da Serra da Borborema. Nas demais regiões, a nebulosidade deverá se manter variável com possibilidade de ocorrência de chuvas passageiras e isoladas.

PREVISÃO PARA AS PRÓXIMAS 24 HORAS

Região	Análise	Temperaturas	Ventos
Litoral	Nebulosidade variável com ocorrência de chuvas passageiras.	Max.: 29 °C Min.: 22 °C	Moderado
Brejo	Nebulosidade variável com ocorrência de chuvas esparsas.	Max.: 25 °C Min.: 19 °C	Fraco
Agreste	Nebulosidade variável com ocorrência de chuvas esparsas.	Max.: 28 °C Min.: 20 °C	Moderado
Cariri/Curimataú	Nebulosidade variável com possibilidade de chuvas isoladas e passageiras.	Max.: 28 °C Min.: 18 °C	Fraco
Sertão	Nebulosidade variável com possibilidade de chuvas isoladas e passageiras.	Max.: 32 °C Min.: 22 °C	Fraco
Alto Sertão	Nebulosidade variável com possibilidade de chuvas isoladas e passageiras.	Max.: 31 °C Min.: 21 °C	Fraco

Tábua de marés: 23/06 (Porto de Cabedelo)

Hora (hh:mm)	Altura (m)
01:00	0,7
07:21	2,1
13:39	0,6
19:58	1,9





Boletim de Análise e Previsão do Tempo sobre a Paraíba
Sala de Situação

Campina Grande, 23 de junho de 2023