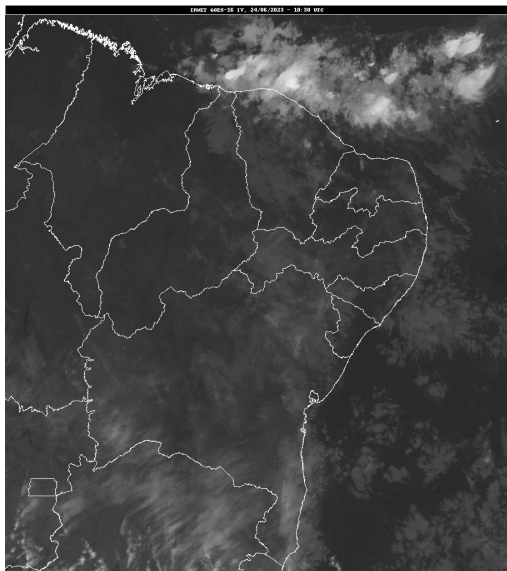


Boletim de Análise e Previsão do Tempo sobre a Paraíba Sala de Situação

Campina Grande, 24 de junho de 2023

ANÁLISE METEOROLÓGICA

Fonte da Imagem: INMET



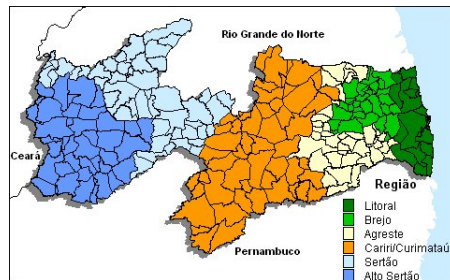
O transporte de umidade do oceano Atlântico em direção ao continente, causado pela intensificação dos ventos que sopram de sudeste, deixa o tempo favorável à ocorrência de chuvas esparsas entre as regiões do Litoral e Agreste. Nas demais regiões, a nebulosidade deverá se manter variável com possibilidade de ocorrência de chuvas passageiras e isoladas.

PREVISÃO PARA AS PRÓXIMAS 24 HORAS

Região	Análise	Temperaturas	Ventos
Litoral	Nebulosidade variável com ocorrência de chuvas passageiras.	Max.: 29 °C Min.: 21 °C	Moderado
Brejo	Nebulosidade variável com ocorrência de chuvas esparsas.	Max.: 25 °C Min.: 18 °C	Fraco
Agreste	Nebulosidade variável com ocorrência de chuvas passageiras.	Max.: 27 °C Min.: 18 °C	Moderado
Cariri/Curimataú	Nebulosidade variável com possibilidade de chuvas isoladas e passageiras.	Max.: 28 °C Min.: 16 °C	Fraco
Sertão	Nebulosidade variável.	Max.: 32 °C Min.: 21 °C	Fraco
Alto Sertão	Nebulosidade variável.	Max.: 31 °C Min.: 20 °C	Fraco

Tábua de marés:24/06 (Porto de Cabedelo)

Hora (hh:mm)	Altura (m)
01:47	0,8
08:08	2
14:28	0,7
20:49	1,9





Boletim de Análise e Previsão do Tempo sobre a Paraíba *Sala de Situação*

Campina Grande, 24 de junho de 2023