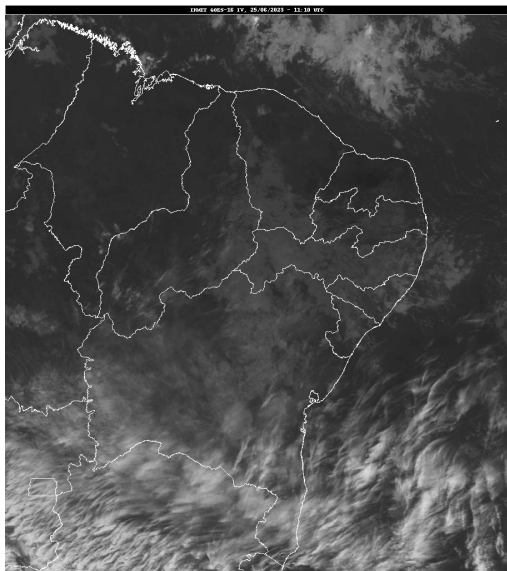


Boletim de Análise e Previsão do Tempo sobre a Paraíba Sala de Situação

Campina Grande, 25 de junho de 2023

ANÁLISE METEOROLÓGICA

Fonte da Imagem: INMET



No decorrer do dia, a nebulosidade deverá permanecer variável com ocorrência de chuvas ocasionais no setor leste paraibano, especialmente no final do dia. Nas demais regiões, o sol deverá predominar entre algumas nuvens.

PREVISÃO PARA AS PRÓXIMAS 24 HORAS

Região	Análise	Temperaturas	Ventos
Litoral	Nebulosidade variável com ocorrência de chuvas passageiras.	Max.: 29 °C Min.: 21 °C	Moderado
Brejo	Nebulosidade variável com possibilidade de chuvas passageiras.	Max.: 26 °C Min.: 18 °C	Fraco
Agreste	Nebulosidade variável com ocorrência de chuvas passageiras.	Max.: 28 °C Min.: 19 °C	Moderado
Cariri/Curimataú	Nebulosidade variável.	Max.: 30 °C Min.: 18 °C	Fraco
Sertão	Nebulosidade variável.	Max.: 33 °C Min.: 21 °C	Fraco
Alto Sertão	Nebulosidade variável.	Max.: 32 °C Min.: 20 °C	Fraco

Tábua de marés:25/06 (Porto de Cabedelo)

Hora (hh:mm)	Altura (m)
02:38	0,8
09:00	1,9
15:23	0,7
21:45	1,8

