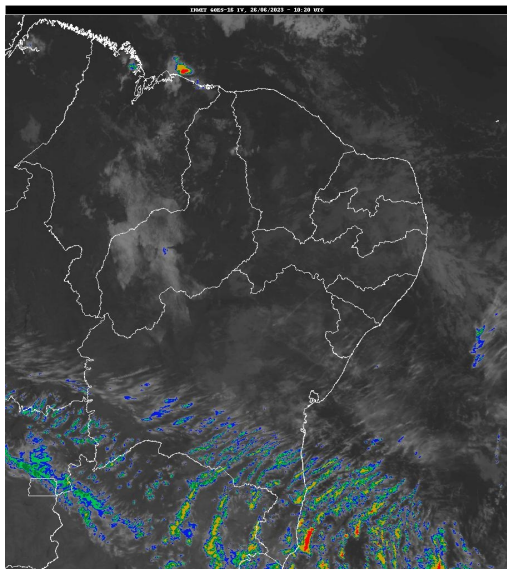


Boletim de Análise e Previsão do Tempo sobre a Paraíba Sala de Situação

Campina Grande, 26 de junho de 2023

ANÁLISE METEOROLÓGICA

Imagem do satélite GOES – dia 26/06/2023 às 07h20min Fonte: INMET



O contínuo deslocamento de umidade oriunda do oceano Atlântico em direção à costa leste do estado da Paraíba, trazida pelos ventos alísios de sudeste (ventos em baixos níveis da atmosfera, normalmente neste época do ano sopram com mais intensidade), está contribuindo para a ocorrência de chuvas esparsas sobre as regiões do Agreste, Brejo e Litoral. As temperaturas máximas registradas na tarde de ontem Areia; 23,7°C, Cabaceiras; 28,3°C, Campina Grande; 24,9°C, João Pessoa; 29,4°C, Monteiro; 27,8°C e Patos; 31,8°C e, as mínimas registradas na madrugada de hoje em Areia; 18,3°C, Cabaceiras; 19,7°C, Campina Grande; 19,1°C, João Pessoa; 21,9°C, Monteiro; 17,6°C e Patos; 20,6°C. Fonte: NMET e AESA.

PREVISÃO PARA AS PRÓXIMAS 24 HORAS

Região	Análise	Temperaturas	Ventos
Litoral	Céu nublado a parcialmente nublado com chuvas esparsas.	Max.: 29 °C Min.: 21 °C	Moderado
Brejo	Céu nublado a parcialmente nublado com chuvas esparsas.	Max.: 25 °C Min.: 18 °C	Fraco
Agreste	Céu nublado a parcialmente nublado com chuvas esparsas.	Max.: 26 °C Min.: 19 °C	Moderado
Cariri/Curimataú	Céu parcialmente nublado.	Max.: 30 °C Min.: 18 °C	Fraco
Sertão	Céu parcialmente nublado.	Max.: 32 °C Min.: 21 °C	Fraco
Alto Sertão	Céu parcialmente nublado.	Max.: 31 °C Min.: 20 °C	Fraco

Tábua de marés:26/06 (Porto de Cabedelo)

Hora (hh:mm)	Altura (m)
03:41	0,9
09:58	1,9
16:21	0,8
22:43	1,8

