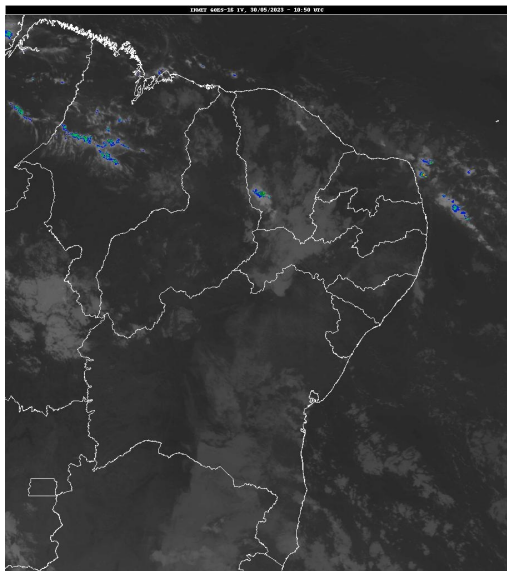


## Boletim de Análise e Previsão do Tempo sobre a Paraíba Sala de Situação

Campina Grande, 30 de maio de 2023

### ANÁLISE METEOROLÓGICA

Imagem do satélite GOES – dia 30/05/2023 às 07h50min Fonte: INMET



Houve uma redução na nebulosidade em praticamente todo estado da Paraíba. No decorrer do dia o tempo deverá permanecer com poucas nuvens. Por outro lado, na faixa litorânea poderão ocorrer chuvas esparsas. As temperaturas máximas registradas na tarde de ontem em Areia; 24,2°C, Cabaceiras; 29,5°C, Campina Grande; 27,2°C, João Pessoa; 26,8°C, Monteiro; 29,7°C e Patos; 33,1°C e, as mínimas registradas na madrugada de hoje em Areia; 20,1°C, Cabaceiras; 19,3°C, Campina Grande; 20,6°C, João Pessoa; 23,1°C, Monteiro; 19,3°C e Patos; 24,0°C. Fonte: INMET e AESA.

### PREVISÃO PARA AS PRÓXIMAS 24 HORAS

| Região           | Análise  | Temperaturas            | Ventos   |
|------------------|--|-------------------------|----------|
| Litoral          | Céu parcialmente nublado a claro. Poderão ocorrer chuvas esparsas. | Max.: 30 °C Min.: 23 °C | Moderado |
| Brejo            | Céu parcialmente nublado a claro.                                  | Max.: 26 °C Min.: 19 °C | Fraco    |
| Agreste          | Céu parcialmente nublado a claro.                                  | Max.: 27 °C Min.: 20 °C | Moderado |
| Cariri/Curimataú | Céu parcialmente nublado a claro.                                  | Max.: 30 °C Min.: 18 °C | Fraco    |
| Sertão           | Céu parcialmente nublado a claro.                                  | Max.: 32 °C Min.: 20 °C | Fraco    |
| Alto Sertão      | Céu parcialmente nublado a claro.                                  | Max.: 32 °C Min.: 20 °C | Fraco    |

#### Tábua de marés:30/05 (Porto de Cabedelo)

| Hora (hh:mm) | Altura (m) |
|--------------|------------|
| 00:47        | 1,9        |
| 06:45        | 0,8        |
| 13:00        | 2          |
| 19:11        | 0,6        |

