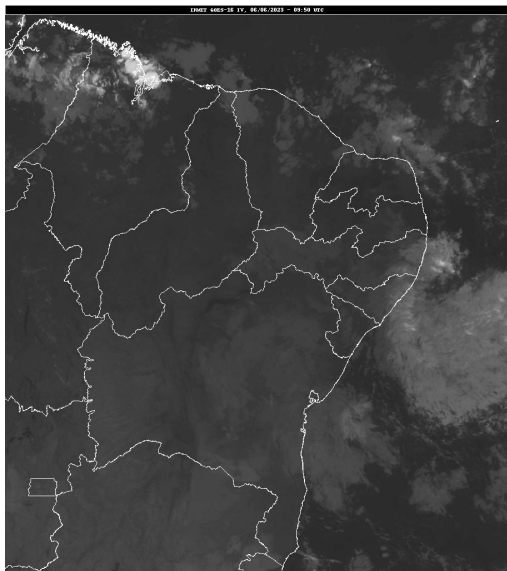


Boletim de Análise e Previsão do Tempo sobre a Paraíba Sala de Situação

Campina Grande, 06 de junho de 2023

ANÁLISE METEOROLÓGICA

Inmet/Goes



Nesta manhã de terça-feira, observa-se a presença de nuvens do tipo baixa no agreste do Estado da Paraíba. No decorrer do dia o tempo deverá permanecer com nebulosidade variável, com ocorrências de chuvas pontuais nas regiões do Litoral e Agreste. Nas demais regiões, espera-se um céu parcialmente nublado a nublado, com possibilidade de ocorrência de chuvas rápidas e isoladas durante o período noturno.

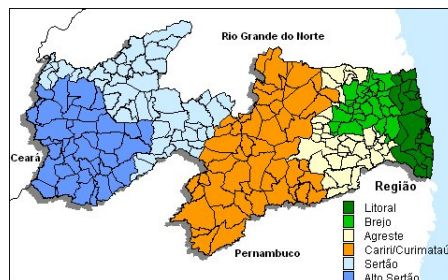
PREVISÃO PARA AS PRÓXIMAS 24 HORAS

Região	Análise	Temperaturas	Ventos
Litoral	Céu parcialmente nublado a claro. Poderão ocorrer chuvas esparsas.	Max.: 30 °C Min.: 23 °C	Moderado
Brejo	Céu parcialmente nublado a claro. Poderão ocorrer chuvas esparsas.	Max.: 26 °C Min.: 19 °C	Fraco
Agreste	Céu parcialmente nublado a claro. Poderão ocorrer chuvas esparsas.	Max.: 28 °C Min.: 20 °C	Moderado
Cariri/Curimataú	Céu parcialmente nublado a claro. Poderão ocorrer chuvas esparsas.	Max.: 30 °C Min.: 18 °C	Fraco
Sertão	Céu parcialmente nublado a claro.	Max.: 33 °C Min.: 20 °C	Fraco
Alto Sertão	Céu parcialmente nublado a claro.	Max.: 32 °C Min.: 20 °C	Fraco

Tábua de marés:06/06

(Porto de Cabedelo)

Hora (hh:mm)	Altura (m)
05:43	2,4
12:00	0,2
18:21	2,2
00:00	0



Boletim de Análise e Previsão do Tempo sobre a Paraíba

Sala de Situação

Campina Grande, 06 de junho de 2023