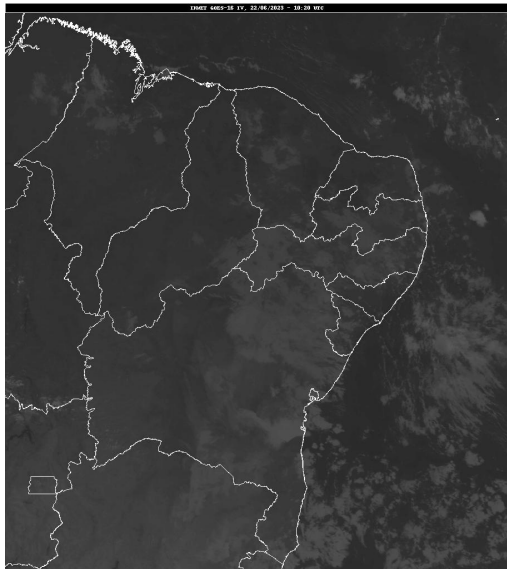


Boletim de Análise e Previsão do Tempo sobre a Paraíba Sala de Situação

Campina Grande, 22 de junho de 2023

ANÁLISE METEOROLÓGICA

Inmet/Goes



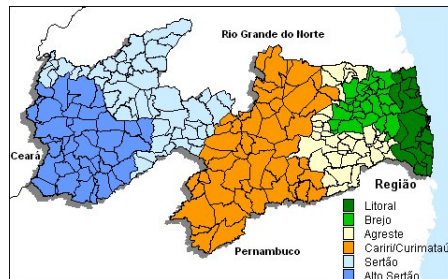
As condições meteorológicas na Paraíba permanecem estáveis, sem grandes alterações em relação aos últimos dias. O transporte de umidade proveniente do oceano Atlântico em direção à costa leste, impulsionado pelos ventos em baixos níveis da atmosfera, pode resultar na ocorrência de chuvas dispersas ao longo do dia nas regiões do Agreste, Brejo e Litoral. Nas demais regiões, espera-se céu parcialmente nublado a nublado.

PREVISÃO PARA AS PRÓXIMAS 24 HORAS

Região	Análise	Temperaturas	Ventos
Litoral	Céu parcialmente nublado a claro. Poderão ocorrer chuvas esparsas e pontuais.	Max.: 29 °C Min.: 22 °C	Moderado
Brejo	Céu parcialmente nublado a claro. Poderão ocorrer chuvas esparsas e pontuais.	Max.: 25 °C Min.: 19 °C	Fraco
Agreste	Céu parcialmente nublado a claro. Poderão ocorrer chuvas esparsas e pontuais.	Max.: 28 °C Min.: 20 °C	Moderado
Cariri/Curimataú	Céu parcialmente nublado a claro. Poderão ocorrer chuvas esparsas e pontuais.	Max.: 28 °C Min.: 18 °C	Fraco
Sertão	Céu parcialmente nublado a claro.	Max.: 32 °C Min.: 22 °C	Fraco
Alto Sertão	Céu parcialmente nublado a claro.	Max.: 31 °C Min.: 21 °C	Fraco

Tábua de marés: 22/06 (Porto de Cabedelo)

Hora (hh:mm)	Altura (m)
00:19	0,6
06:39	2,2
12:58	0,5



Boletim de Análise e Previsão do Tempo sobre a Paraíba *Sala de Situação*

Campina Grande, 22 de junho de 2023

Hora (hh:mm)	Altura (m)
19:13	2