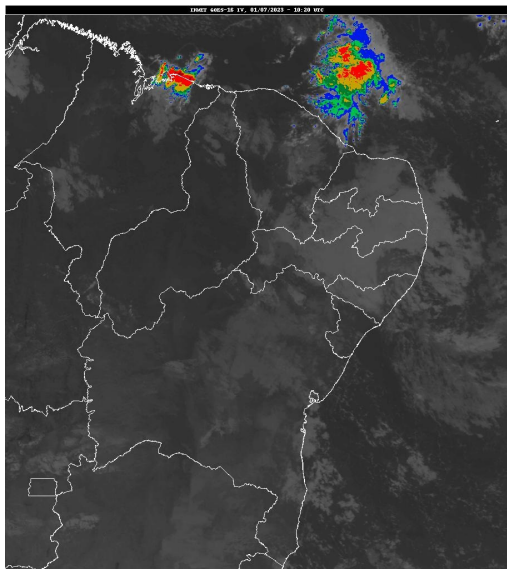


Boletim de Análise e Previsão do Tempo sobre a Paraíba Sala de Situação

Campina Grande, 01 de julho de 2023

ANÁLISE METEOROLÓGICA

Imagem do satélite GOES – dia 01/07/2023 às 07h20min Fonte: INMET



O contínuo deslocamento de umidade oriunda do oceano Atlântico em direção à costa leste do estado da Paraíba, trazida pelos ventos alísios de sudeste (ventos em baixos níveis da atmosfera, normalmente neste época do ano sopram com mais intensidade), está contribuindo para a ocorrência de chuvas esparsas sobre as regiões do Agreste, Brejo e Litoral. As temperaturas máximas registradas na tarde de ontem Areia; 20,9°C, Cabaceiras; 25,9°C, Campina Grande; 22,2°C, João Pessoa; 26,0°C, Monteiro; 27,2°C e Patos; 28,7°C e, as mínimas registradas na madrugada de hoje em Areia; 19,2°C, Cabaceiras; 20,2°C, Campina Grande; 19,4°C, João Pessoa; 23,1°C, Monteiro; 20,1°C e Patos; 23,0°C. Fonte: INMET e AESA.

PREVISÃO PARA AS PRÓXIMAS 24 HORAS

Região	Análise	Temperaturas	Ventos
Litoral	Nebulosidade variável. Poderão ocorrer chuvas esparsas.	Max.: 29 °C Min.: 21 °C	Moderado
Brejo	Nebulosidade variável. Poderão ocorrer chuvas esparsas.	Max.: 24 °C Min.: 18 °C	Fraco
Agreste	Nebulosidade variável. Poderão ocorrer chuvas esparsas.	Max.: 25 °C Min.: 19 °C	Moderado
Cariri/Curimataú	Parcialmente nublado.	Max.: 28 °C Min.: 18 °C	Fraco
Sertão	Parcialmente nublado.	Max.: 30 °C Min.: 21 °C	Fraco
Alto Sertão	Parcialmente nublado.	Max.: 30 °C Min.: 20 °C	Fraco

Tábua de marés:01/07 (Porto de Cabedelo)

Hora (hh:mm)	Altura (m)
02:19	2,2
08:38	0,4
14:51	2,2
20:54	0,4

