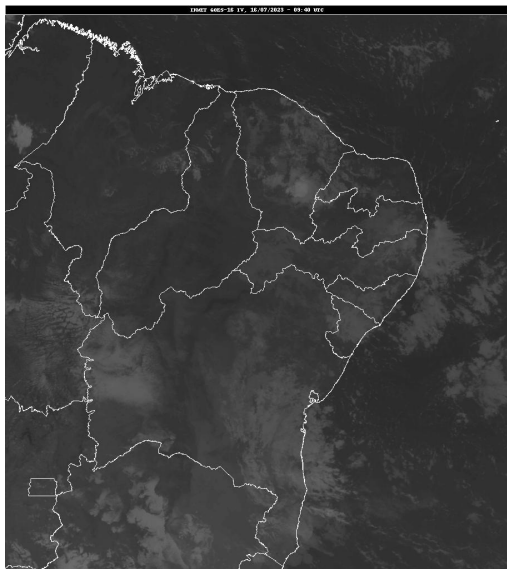


Boletim de Análise e Previsão do Tempo sobre a Paraíba Sala de Situação

Campina Grande, 16 de julho de 2023

ANÁLISE METEOROLÓGICA

Fonte da Imagem: INMET



Neste domingo, o deslocamento de nebulosidade tipo baixa do oceano Atlântico em direção à costa deixa o tempo instável entre as regiões do Litoral e Agreste, onde deverão ser registradas chuvas esparsas no decorrer do dia.

PREVISÃO PARA AS PRÓXIMAS 24 HORAS

Região	Análise	Temperaturas	Ventos
Litoral	Nebulosidade variável com ocorrência de chuvas esparsas.	Max.: 30 °C Min.: 23 °C	Moderado
Brejo	Nebulosidade variável com ocorrência de chuvas esparsas.	Max.: 27 °C Min.: 18 °C	Fraco
Agreste	Nebulosidade variável com ocorrência de chuvas passageiras.	Max.: 28 °C Min.: 19 °C	Moderado
Cariri/Curimataú	Nebulosidade variável.	Max.: 30 °C Min.: 18 °C	Fraco
Sertão	Predomínio de sol.	Max.: 34 °C Min.: 21 °C	Fraco
Alto Sertão	Predomínio de sol.	Max.: 32 °C Min.: 20 °C	Fraco

Tábua de marés: 16/07 (Porto de Cabedelo)

Hora (hh:mm)	Altura (m)
03:34	2,2
09:45	0,5
16:00	2
21:51	0,6

