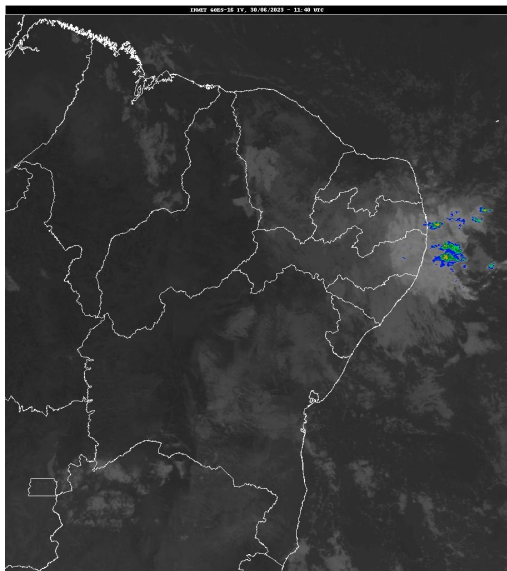


Boletim de Análise e Previsão do Tempo sobre a Paraíba Sala de Situação

Campina Grande, 30 de junho de 2023

ANÁLISE METEOROLÓGICA

Imagem do satélite GOES – dia 30/06/2023 às 08h40min Fonte: INMET



Áreas de instabilidade sobre a faixa leste da Paraíba, como também adjacentes à costa leste do Nordeste, está contribuindo para a ocorrência de chuva, sobre as regiões do Agreste, Brejo e Litoral. Para as próximas 12 horas, a condição de tempo, indica a persistência de chuva sobre o setor leste, com possibilidade da ocorrência de chuvas de intensidade moderada a fraca, por vezes forte, sobre a faixa litorânea, podendo se estender, de forma pontual, sobre as regiões do Agreste e Brejo. Nas demais regiões do Estado se mantêm a previsão de chuvas esparsas e pontuais.

PREVISÃO PARA AS PRÓXIMAS 24 HORAS

Região	Análise	Temperaturas	Ventos
Litoral	Céu nublado com chuvas.	Max.: 29 °C Min.: 21 °C	Moderado
Brejo	Céu nublado com chuvas.	Max.: 24 °C Min.: 18 °C	Fraco
Agreste	Céu nublado com chuvas.	Max.: 25 °C Min.: 19 °C	Moderado
Cariri/Curimataú	Nublado com chuvas esparsas	Max.: 28 °C Min.: 18 °C	Fraco
Sertão	Céu nublado a parcialmente nublado. Poderão ocorrer chuvas pontuais.	Max.: 30 °C Min.: 21 °C	Fraco
Alto Sertão	Céu nublado a parcialmente nublado. Poderão ocorrer chuvas pontuais.	Max.: 30 °C Min.: 20 °C	Fraco

Tábua de marés:30/06 (Porto de Cabedelo)

Hora (hh:mm)	Altura (m)
01:26	2,1
07:43	0,6
13:58	2,1
20:02	0,5

