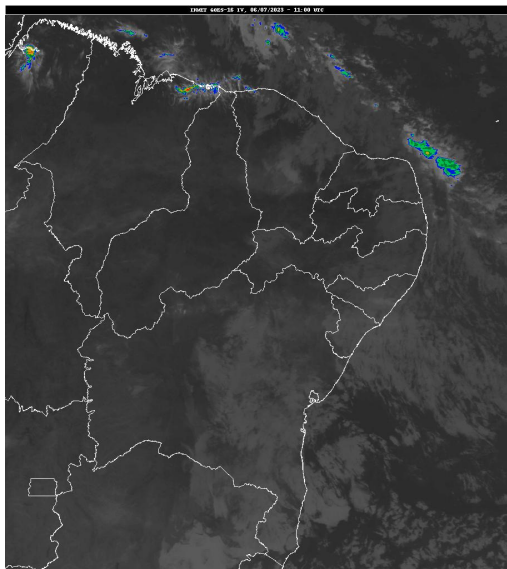


Boletim de Análise e Previsão do Tempo sobre a Paraíba Sala de Situação

Campina Grande, 06 de julho de 2023

ANÁLISE METEOROLÓGICA

Inmet/Goes



Nesta manhã de quinta-feira, observa-se a presença de nebulosidade do tipo baixa no centro/leste do Estado da Paraíba. O transporte de umidade proveniente do oceano Atlântico em direção à costa leste, impulsionado pelos ventos em baixos níveis da atmosfera, pode resultar na ocorrência de chuvas esparsas ao longo do dia nas regiões do Agreste, Brejo e Litoral. Nas demais regiões, o tempo deverá permanecer com nebulosidade variável.

PREVISÃO PARA AS PRÓXIMAS 24 HORAS

Região	Análise	Temperaturas	Ventos
Litoral	Céu parcialmente nublado. Poderão ocorrer chuvas passageiras e pontuais.	Max.: 29 °C Min.: 22 °C	Moderado
Brejo	Céu parcialmente nublado.	Max.: 26 °C Min.: 18 °C	Fraco
Agreste	Céu parcialmente nublado.	Max.: 26 °C Min.: 19 °C	Moderado
Cariri/Curimataú	Parcialmente nublado.	Max.: 28 °C Min.: 18 °C	Fraco
Sertão	Parcialmente nublado a claro.	Max.: 31 °C Min.: 21 °C	Fraco
Alto Sertão	Parcialmente nublado a claro.	Max.: 30 °C Min.: 20 °C	Fraco

Tábua de marés:06/07 (Porto de Cabedelo)

Hora (hh:mm)	Altura (m)
00:09	0,3
06:26	2,6
12:45	0,1
19:06	2,3

