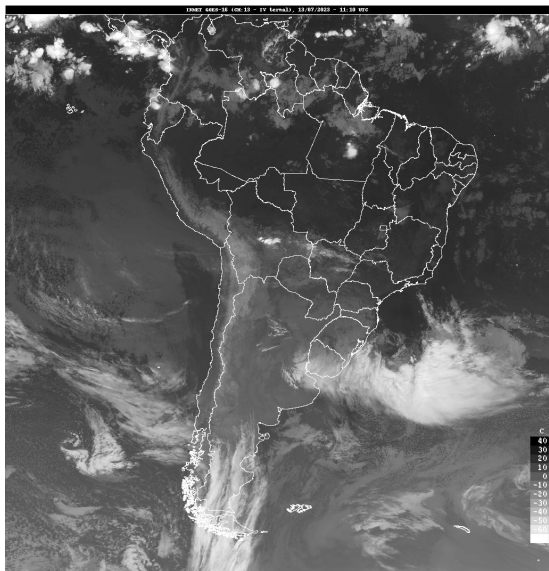


Boletim de Análise e Previsão do Tempo sobre a Paraíba Sala de Situação

Campina Grande, 13 de julho de 2023

ANÁLISE METEOROLÓGICA

Inmet/Goes



O transporte de umidade oriunda do oceano Atlântico em direção à costa leste, trazida pelos ventos em baixos níveis da atmosfera, poderão contribuir para a ocorrência de chuvas pontuais a qualquer hora do dia nas regiões do Brejo e Litoral. Nas demais regiões o tempo deverá permanecer com o céu parcialmente nublado.

PREVISÃO PARA AS PRÓXIMAS 24 HORAS

Região	Análise	Temperaturas	Ventos
Litoral	Céu parcialmente nublado. Poderão ocorrer chuvas pontuais.	Max.: 30 °C Min.: 22 °C	Moderado
Brejo	Céu parcialmente nublado. Poderão ocorrer chuvas pontuais.	Max.: 26 °C Min.: 18 °C	Fraco
Agreste	Parcialmente nublado.	Max.: 26 °C Min.: 19 °C	Moderado
Cariri/Curimataú	Parcialmente nublado.	Max.: 28 °C Min.: 18 °C	Fraco
Sertão	Parcialmente nublado.	Max.: 32 °C Min.: 21 °C	Fraco
Alto Sertão	Parcialmente nublado.	Max.: 31 °C Min.: 20 °C	Fraco

Tábua de marés:13/07 (Porto de Cabedelo)

Hora (hh:mm)	Altura (m)
01:02	2
07:21	0,6
13:36	2
19:45	0,7

