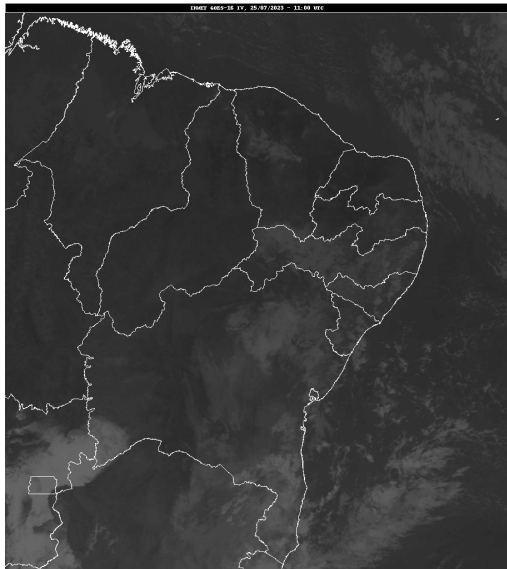


## Boletim de Análise e Previsão do Tempo sobre a Paraíba Sala de Situação

Campina Grande, 25 de julho de 2023

### ANÁLISE METEOROLÓGICA

Inmet/Goes



Observa-se a condição de nebulosidade reduzida em praticamente todo território paraibano. Contudo, no decorrer do dia o tempo deverá permanecer com nebulosidade variável, com possibilidade de chuvas pontuais na região do Litoral. Nas demais regiões o tempo deverá permanecer com o céu parcialmente nublado.

### PREVISÃO PARA AS PRÓXIMAS 24 HORAS

Região	Análise	Temperaturas	Ventos
Litoral	Céu parcialmente nublado. Poderão ocorrer chuvas passageiras e pontuais.	Max.: 30 °C Min.: 22 °C	Moderado
Brejo	Céu parcialmente nublado.	Max.: 25 °C Min.: 18 °C	Moderado
Agreste	Céu parcialmente nublado.	Max.: 27 °C Min.: 18 °C	Moderado
Cariri/Curimataú	Céu parcialmente nublado.	Max.: 30 °C Min.: 17 °C	Fraco
Sertão	Céu parcialmente nublado.	Max.: 33 °C Min.: 21 °C	Fraco
Alto Sertão	Céu parcialmente nublado.	Max.: 32 °C Min.: 20 °C	Fraco

#### Tábua de marés: 25/07 (Porto de Cabedelo)

Hora (hh:mm)	Altura (m)
02:34	0,8
08:56	1,9
15:09	0,8
21:34	1,9

