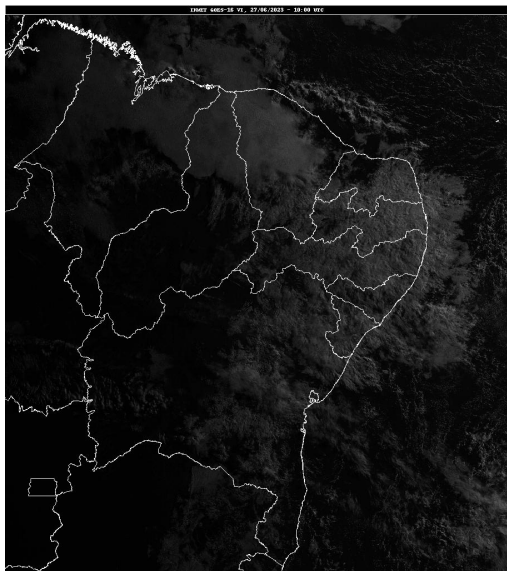


## Boletim de Análise e Previsão do Tempo sobre a Paraíba Sala de Situação

Campina Grande, 27 de junho de 2023

### ANÁLISE METEOROLÓGICA

Inmet/Goes



Nesta manhã de terça-feira, observa-se a presença de nebulosidade do tipo baixa na maior parte do Estado da Paraíba. O transporte de umidade proveniente do oceano Atlântico em direção à costa leste, impulsionado pelos ventos em baixos níveis da atmosfera, pode resultar na ocorrência de chuvas de intensidade fraca a moderada ao longo do dia nas regiões do Agreste, Brejo e Litoral. Nas demais regiões, há possibilidade de ocorrência de chuvas pontuais durante o dia.

### PREVISÃO PARA AS PRÓXIMAS 24 HORAS

Região	Análise	Temperaturas	Ventos
Litoral	Céu nublado a parcialmente nublado com chuvas esparsas.	Max.: 29 °C Min.: 21 °C	Moderado
Brejo	Céu nublado a parcialmente nublado com chuvas esparsas.	Max.: 25 °C Min.: 18 °C	Fraco
Agreste	Céu nublado a parcialmente nublado com chuvas esparsas.	Max.: 26 °C Min.: 19 °C	Moderado
Cariri/Curimataú	Céu parcialmente nublado.	Max.: 30 °C Min.: 18 °C	Fraco
Sertão	Céu parcialmente nublado.	Max.: 32 °C Min.: 21 °C	Fraco
Alto Sertão	Céu parcialmente nublado.	Max.: 31 °C Min.: 20 °C	Fraco

#### Tábua de marés: 27/06 (Porto de Cabedelo)

Hora (hh:mm)	Altura (m)
04:43	0,8
11:00	1,9
17:19	0,7
23:43	1,9

