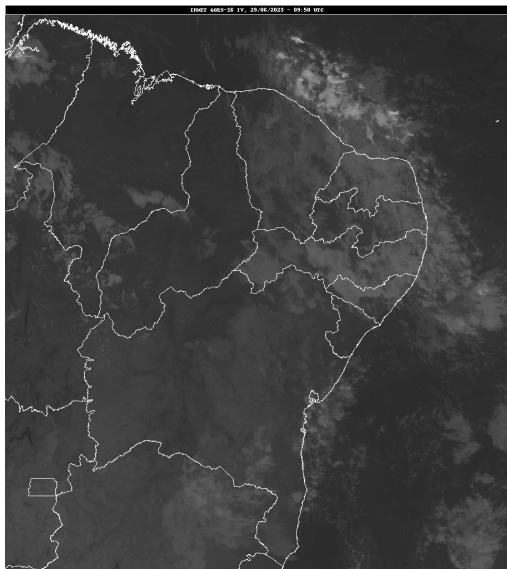


## Boletim de Análise e Previsão do Tempo sobre a Paraíba Sala de Situação

Campina Grande, 29 de junho de 2023

### ANÁLISE METEOROLÓGICA

Inmet/Goes



Persistem as condições de instabilidade atmosférica, favorecendo a ocorrência de chuvas No setor leste da Paraíba. No decorrer do dia o tempo deverá permanecer com nebulosidade variável, com ocorrências de pancadas de chuvas nas regiões do Litoral, Brejo e Agreste. Nas demais regiões o céu deve permanecer parcialmente nublado a nublado com chuva rápida de forma isolada no período da noite.

### PREVISÃO PARA AS PRÓXIMAS 24 HORAS

Região	Análise	Temperaturas	Ventos
Litoral	Céu nublado a parcialmente nublado com chuvas esparsas.	Max.: 29 °C Min.: 21 °C	Moderado
Brejo	Céu nublado a parcialmente nublado com chuvas esparsas.	Max.: 25 °C Min.: 18 °C	Fraco
Agreste	Céu nublado a parcialmente nublado com chuvas esparsas.	Max.: 26 °C Min.: 19 °C	Moderado
Cariri/Curimataú	Céu parcialmente nublado.	Max.: 30 °C Min.: 18 °C	Fraco
Sertão	Céu parcialmente nublado.	Max.: 32 °C Min.: 21 °C	Fraco
Alto Sertão	Céu parcialmente nublado.	Max.: 31 °C Min.: 20 °C	Fraco

#### Tábua de marés:29/06 (Porto de Cabedelo)

Hora (hh:mm)	Altura (m)
00:38	2
06:45	0,7
13:02	2
19:08	0,6

