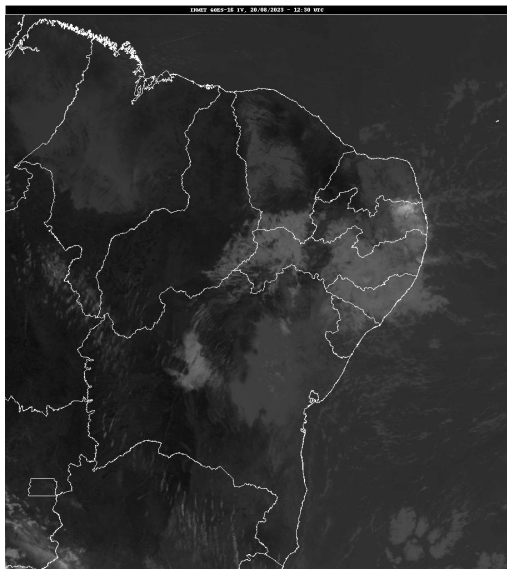


Boletim de Análise e Previsão do Tempo sobre a Paraíba Sala de Situação

Campina Grande, 20 de agosto de 2023

ANÁLISE METEOROLÓGICA

Imagem do satélite GOES – dia 20/08/2023 às 09h30min Fonte: INMET



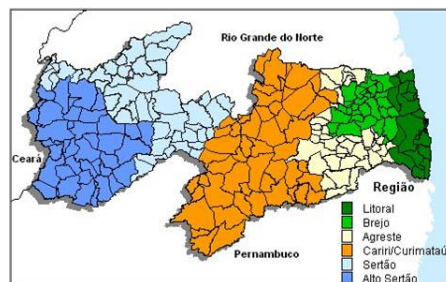
Ainda observa-se a condição de muitas nuvens sobre o setor centro/leste da Paraíba, associada ao transporte de umidade oriunda do oceano Atlântico em direção à costa leste do Estado, trazida pelos ventos em baixos níveis da atmosfera, (normalmente neste época do ano sopram com mais intensidade). Com isso, são esperadas chuvas esparsas em áreas das regiões do Agreste, Brejo e Litoral. Nas demais regiões o tempo deverá permanecer com o céu parcialmente nublado a claro. As temperaturas máximas registradas na tarde de ontem em Areia; 21,6°C, Cabaceiras; 28,6°C, Campina Grande; 23,1°C, João Pessoa; 28,4°C, Monteiro; 31,0°C e Patos; 33,5°C e, as mínimas registradas na madrugada de hoje em Areia; 19,1°C, Cabaceiras; 21,2°C, Campina Grande; 20,3°C, João Pessoa; 22,9°C, Monteiro; 20,6°C e Patos; 22,0°C, Fonte: INMET e AESA.

PREVISÃO PARA AS PRÓXIMAS 24 HORAS

Região	Análise	Temperaturas	Ventos
Litoral	Céu parcialmente nublado a claro, com chuvas esparsas.	Max.: 30 °C Min.: 22 °C	Moderado
Brejo	Céu parcialmente nublado a claro, com chuvas esparsas.	Max.: 26 °C Min.: 18 °C	Moderado
Agreste	Céu parcialmente nublado a claro, com chuvas esparsas.	Max.: 28 °C Min.: 18 °C	Moderado
Cariri/Curimataú	Céu parcialmente nublado a claro. poderão ocorrer chuvas pontuais.	Max.: 30 °C Min.: 16 °C	Fraco
Sertão	Céu parcialmente nublado a claro.	Max.: 34 °C Min.: 21 °C	Fraco
Alto Sertão	Céu parcialmente nublado a claro.	Max.: 33 °C Min.: 20 °C	Fraco

Tábua de marés:20/08 (Porto de Cabedelo)

Hora (hh:mm)	Altura (m)
00:06	0,5
06:23	2,3
12:30	0,5
18:47	2,1





Boletim de Análise e Previsão do Tempo sobre a Paraíba
Sala de Situação

Campina Grande, 20 de agosto de 2023