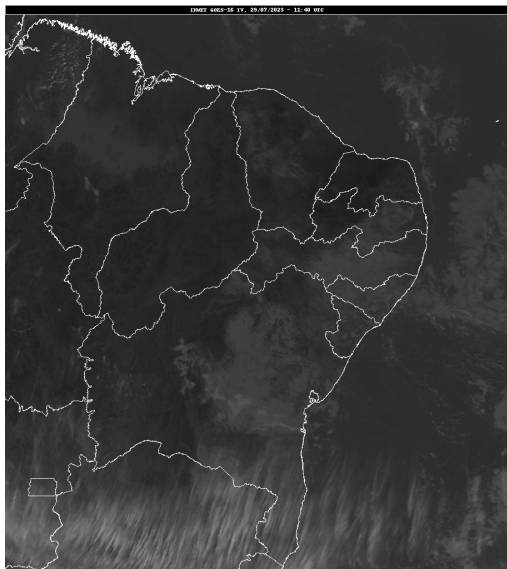


Boletim de Análise e Previsão do Tempo sobre a Paraíba Sala de Situação

Campina Grande, 29 de julho de 2023

ANÁLISE METEOROLÓGICA

Fonte da Imagem: INMET



Neste sábado, as condições meteorológicas permanecem quase que inalteradas relativamente as últimas 24 horas. Por outro lado, o deslocamento de umidade oriunda do oceano Atlântico, em direção à costa leste do Estado, poderá contribuir para a ocorrência de chuvas esparsas na faixa litorânea e adjacências, especialmente no fim do período.

PREVISÃO PARA AS PRÓXIMAS 24 HORAS

Região	Análise	Temperaturas	Ventos
Litoral	Céu parcialmente nublado. Poderão ocorrer chuvas passageiras com tendência de aumento no período noturno.	Max.: 30 °C Min.: 22 °C	Moderado
Brejo	Céu parcialmente nublado. Tendência de aumento da nebulosidade no período noturno e ocorrência de chuva passageira.	Max.: 26 °C Min.: 18 °C	Moderado
Agreste	Céu parcialmente nublado. Tendência de aumento da nebulosidade no período noturno e ocorrência de chuva passageira.	Max.: 27 °C Min.: 18 °C	Moderado
Cariri/Curimataú	Céu parcialmente nublado.	Max.: 30 °C Min.: 16 °C	Fraco
Sertão	Céu claro.	Max.: 33 °C Min.: 20 °C	Fraco
Alto Sertão	Céu claro.	Max.: 32 °C Min.: 20 °C	Fraco

Tábua de marés: 29/07

(Porto de Cabedelo)

Hora (hh:mm)	Altura (m)
00:56	2
07:17	0,6

Boletim de Análise e Previsão do Tempo sobre a Paraíba Sala de Situação

Campina Grande, 29 de julho de 2023

Hora (hh:mm)	Altura (m)
13:36	2
19:43	0,6

