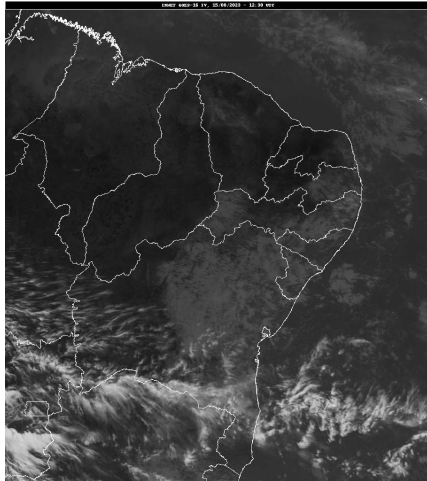


INFORME METEOROLÓGICO DIÁRIO SALA DE SITUAÇÃO

Campina Grande, 15 de agosto de 2023

Análise

Nesta manhã de terça-feira, observa-se a ocorrência de nebulosidade reduzida em praticamente todo o estado da Paraíba. Ao longo do dia, o transporte de vapor de água proveniente do Oceano Atlântico em direção ao continente poderá ocasionar chuvas isoladas na faixa litorânea. Nas demais áreas do estado, é esperado o predomínio de sol.²⁰

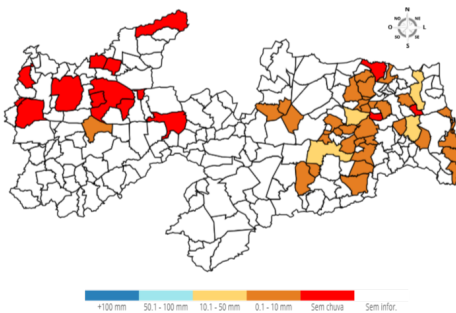


FONTE: INMET

Distribuição Espacial das Chuvas

No período das 07:00h do dia 14/08/2023 às 07:00h do dia 15/08/2023, foram informadas precipitações em 43 dos 242 postos pluviométricos monitorados pela AESA. A maior precipitação foi observada em Areia : 14,2 mm.

PRECIPITAÇÃO MÁXIMA DOS MUNICÍPIOS/POSTOS NO DIA 15/08/2023



Chuvas Acumuladas do Dia (mm) - 15/08

Posto Pluviométrico	Total 15/08
Areia	14,2
Sapé	12,5
Mamanguape/ASPLAN	11,2
Campina Grande/São José da Mata	10,0
Conde/Açude Gramame Mamuaba	9,9
Cabedelo	9,3
Bananeiras	8,2
Puxinanã	7,4

Posto Pluviométrico	Total 15/08
São Sebastião de Lagoa de Roça	7,2
Pilões	7,2
Borborema	6,9
João Pessoa/DFAARA	6,8
Campina Grande/EMBRAPA	6,8
Solânea	6,6
Alagoa Grande	6,6
Serraria	6,5
Montadas	6,4
Conde	5,7
Lucena	5,6
Dona Inês	5,1
Pitimbu	4,8
Esperança	4,5
Cubati	4,4
Mamanguape	4,3
Itatuba	4,1
Alagoa Nova	3,8
Caiçara	3,6
Ingá	3,5
Mari	3,1
Cruz do Espírito Santo	3,1
Olivedos	3,0
Serra Redonda	3,0
Caturité	2,8
Esperança/São Miguel	2,4
Itapororoca	2,0
Massaranduba	2,0
Aroeiras	1,9
Pilõezinhos	1,8
São Vicente do Seridó	1,2
Boqueirão/Açude Boqueirão	1,2
Guarabira	1,1
Juarez Távora	0,4
Coremas/Açude Coremas	0,2

Chuvas Acumuladas no Mês (mm) - 01/08 - 15/08

(Valores acumulados acima de 20,00mm)

Posto Pluviométrico	Total 01/08 - 15/08
Pitimbu	79,1

Posto Pluviométrico	Total 01/08 - 15/08
Conde/Açude Gramame Mamuaba	73,0
Cabedelo	67,3
Areia	60,0
João Pessoa/DFAARA	55,9
Mamanguape/ASPLAN	54,3
Lucena	51,8
Alhandra	47,2
Conde	45,6
Baía da Traição	45,3
Serraria	43,6
Campina Grande/EMBRAPA	42,1
Bananeiras	38,8
Campina Grande/São José da Mata	37,6
Sapé	37,3
Rio Tinto	34,6
Pedras de Fogo	34,4
Solânea	33,5
Jacaraú	32,8
São Sebastião de Lagoa de Roça	32,2
Pedro Régis	31,1
Puxinanã	29,5
Cruz do Espírito Santo	29,2
Mataraca	28,9
Alagoa Nova	27,6
Montadas	27,3
Pilões	27,0
Alagoa Grande	26,4
Mari	26,2
Serra Redonda	26,2
Esperança/São Miguel	24,4
Lagoa Seca	24,1
Borborema	22,4
Natuba	21,8
Esperança	21,6
Araruna	20,7
Santa Rita	20,3
Ingá	20,2
Mamanguape	20,1

Chuvas Acumuladas no Ano (mm) - 01/01 - 15/08

(Valores acumulados acima de 800,00mm)

Posto Pluviométrico	Total 01/01 - 15/08
João Pessoa/DFAARA	1.859,6

Posto Pluviométrico	Total 01/01 - 15/08
Cabedelo	1.816,4
Alhandra	1.672,6
Pitimbu	1.615,3
Lucena	1.548,9
João Pessoa/CEDRES	1.426,8
Mataraca	1.283,0
Conde	1.273,6
Santa Rita	1.242,7
Marcação	1.238,1
Serraria	1.219,9
Baía da Traição	1.219,6
Rio Tinto	1.202,7
Conde/Açude Gramame Mamuaba	1.197,7
Cajazeiras	1.154,1
Sapé	1.122,8
Borborema	1.113,9
Mamanguape/ASPLAN	1.099,8
Areia	1.099,5
Capim	1.096,3
Pedras de Fogo	1.082,7
Pilõezinhos	1.074,5
Bananeiras	1.042,6
Mamanguape	1.033,6
Cachoeira dos Índios	1.024,9
Cruz do Espírito Santo	1.013,6
Monte Horebe	1.013,6
Itapororoca	1.005,3
Pilões	998,6
São Bento	991,1
Cuité de Mamanguape	988,7
Catingueira	972,8
Guarabira	957,9
Itaporanga	957,0
Bom Jesus	943,3
Riachão do Poço	917,0
Fagundes	911,1
Alagoa Grande	909,1
Paulista	906,1
Cajazeiras/Açude Lagoa do Arroz	902,8
Vieirópolis	902,6
Araçagi	901,7
Pilar	899,3
Serra Grande	897,1

Posto Pluviométrico	Total 01/01 - 15/08
Nova Floresta	895,0
Sobrado	894,6
Diamante	890,2
Mato Grosso	888,8
Mari	888,7
Coremas/Açude Coremas	879,5
Natuba	872,5
Alagoinha	870,6
Pedra Branca	870,5
Cajazeirinhas	869,8
Vista Serrana/Desterro de Malta	868,0
Lagoa Seca	867,7
Riacho dos Cavalos/Jenipapeiro dos Carreiros	865,6
Triunfo	865,0
Catolé do Rocha/Escola Técnica	863,1
Pedro Régis	854,8
Santa Cruz	854,5
Cuitegi	853,5
São José de Caiana	849,3
Jericó	843,8
Brejo do Cruz	842,7
Lagoa	840,6
Bernardino Batista	837,4
Mulungu	837,1
Solânea	829,2
Boa Ventura	821,1
Jacaraú	818,9
Cajazeiras/Açude Engenheiro Avidos	810,8
Uiraúna	810,7
Curral Velho	809,9
São Domingos	802,6

Qualquer dúvida entrar em contato com:

Monitoramento Sala de Situação
Tel. Fixo: (83) 3310-6367
Cel: (83) 98841-9918
email: gemoh@aesa.pb.gov.br