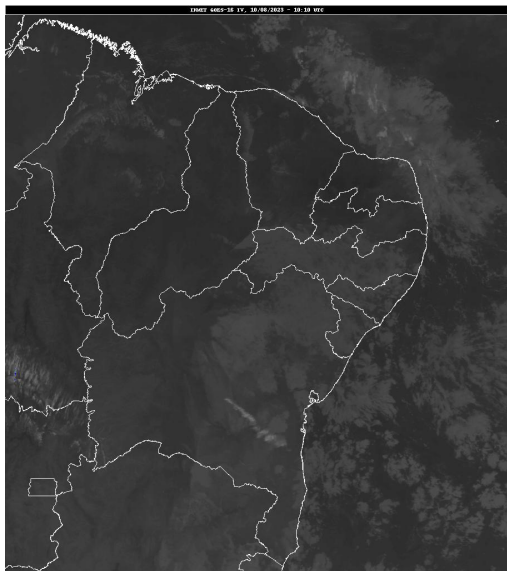


Boletim de Análise e Previsão do Tempo sobre a Paraíba Sala de Situação

Campina Grande, 10 de agosto de 2023

ANÁLISE METEOROLÓGICA

Inmet/Goes



Observa-se a condição de nebulosidade reduzida em praticamente todo território paraibano. Contudo, no decorrer do dia o tempo deverá permanecer com nebulosidade variável, com possibilidade de chuvas pontuais na região do Litoral. Nas demais regiões o tempo deverá permanecer com o céu parcialmente nublado.

PREVISÃO PARA AS PRÓXIMAS 24 HORAS

| Região | Análise | Temperaturas | Ventos |
|------------------|--|-------------------------|----------|
| Litoral | Céu parcialmente nublado a claro. Poderão ocorrer chuvas pontuais. | Max.: 30 °C Min.: 22 °C | Moderado |
| Brejo | Céu parcialmente nublado a claro. | Max.: 26 °C Min.: 18 °C | Moderado |
| Agreste | Céu parcialmente nublado a claro. | Max.: 28 °C Min.: 18 °C | Moderado |
| Cariri/Curimataú | Céu parcialmente nublado a claro. | Max.: 30 °C Min.: 16 °C | Fraco |
| Sertão | Céu parcialmente nublado a claro. | Max.: 35 °C Min.: 21 °C | Fraco |
| Alto Sertão | Céu parcialmente nublado a claro. | Max.: 34 °C Min.: 20 °C | Fraco |

Tábua de marés:10/08 (Porto de Cabedelo)

| Hora (hh:mm) | Altura (m) |
|--------------|------------|
| 05:54 | 0,8 |
| 12:06 | 1,8 |
| 18:26 | 0,9 |
| 00:00 | 0 |

