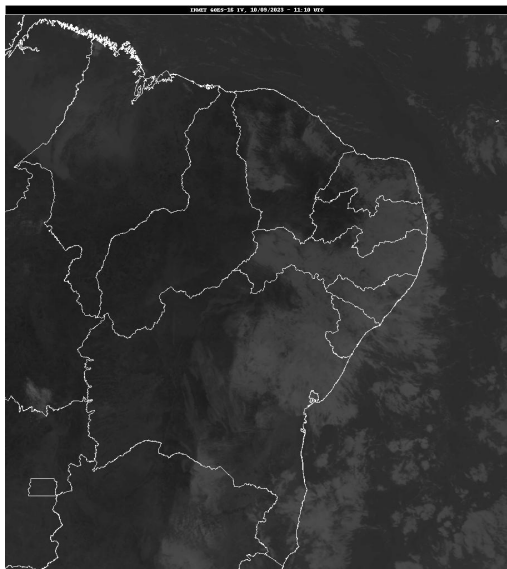


## Boletim de Análise e Previsão do Tempo sobre a Paraíba Sala de Situação

Campina Grande, 10 de setembro de 2023

### ANÁLISE METEOROLÓGICA

Fonte da Imagem: INMET



O transporte de umidade causado pelos ventos que sopram do Oceano em direção ao continente favorece à maior concentração de nuvens sobre grande parte do estado da Paraíba. No decorrer do dia, a nebulosidade deverá se manter variável com ocorrência de chuvas esparsas entre as regiões do Litoral e Agreste. Nas demais áreas do Estado, o sol aparece entre nuvens.

### PREVISÃO PARA AS PRÓXIMAS 24 HORAS

Região	Análise	Temperaturas	Ventos
Litoral	Nebulosidade variável com ocorrência de chuvas esparsas.	Max.: 30 °C Min.: 22 °C	Moderado
Brejo	Nebulosidade variável com ocorrência de chuvas esparsas.	Max.: 28 °C Min.: 19 °C	Moderado
Agreste	Nebulosidade variável com ocorrência de chuvas esparsas.	Max.: 29 °C Min.: 20 °C	Moderado
Cariri/Curimataú	Nebulosidade variável.	Max.: 33 °C Min.: 18 °C	Fraco
Sertão	Nebulosidade variável.	Max.: 36 °C Min.: 21 °C	Fraco
Alto Sertão	Nebulosidade variável.	Max.: 35 °C Min.: 20 °C	Fraco

#### Tábua de marés: 10/09 (Porto de Cabedelo)

Hora (hh:mm)	Altura (m)
01:32	1,9
07:53	0,7
14:06	1,9
20:00	0,8

