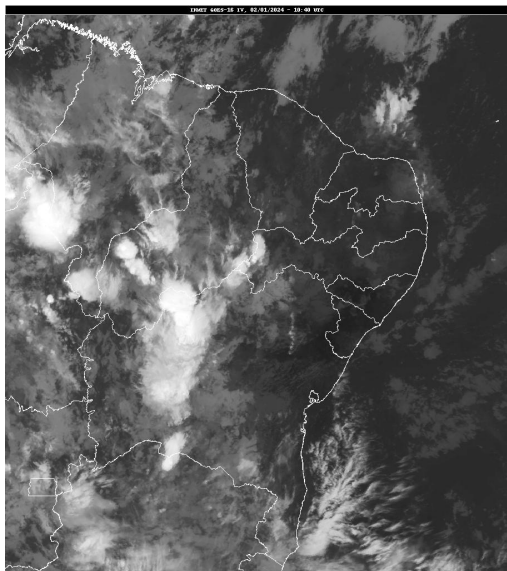


Boletim de Análise e Previsão do Tempo sobre a Paraíba Sala de Situação

Campina Grande, 02 de janeiro de 2024

ANÁLISE METEOROLÓGICA

Fonte da Imagem: INMET



O sistema meteorológico que vinha atuando sobre o estado da Paraíba apresentou desintensificação no decorrer das últimas horas . Porém, a alta concentração de umidade presente no ar, combinada ao calor, ainda deverá favorecer na ocorrência de pancadas de chuva entre os períodos da tarde e noite de forma mais isolada, tanto no interior do Estado, quanto na faixa litorânea.

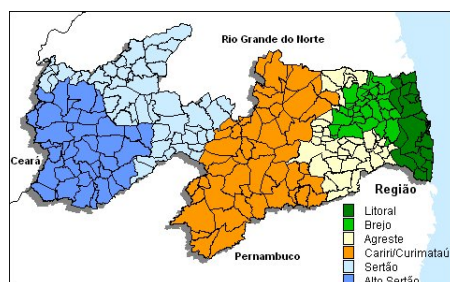
PREVISÃO PARA AS PRÓXIMAS 24 HORAS

Região	Análise	Temperaturas	Ventos
Litoral	Céu claro parcialmente nublado com ocorrência de huvas isoladas.	Max.: 30 °C Min.: 24 °C	Moderado
Brejo	Céu claro parcialmente nublado com ocorrência de huvas isoladas.	Max.: 28 °C Min.: 21 °C	Moderado
Agreste	Céu claro a parcialmente nublado com ocorrência de chuvas isoladas entre a tarde e noite.	Max.: 30 °C Min.: 21 °C	Moderado
Cariri/Curimataú	Céu claro a parcialmente nublado com ocorrência de chuvas isoladas entre a tarde e noite.	Max.: 33 °C Min.: 22 °C	Moderado
Sertão	Céu claro a parcialmente nublado com ocorrência de chuvas isoladas entre a tarde e noite.	Max.: 36 °C Min.: 23 °C	Moderado
Alto Sertão	Céu claro a parcialmente nublado com ocorrência de chuvas isoladas entre a tarde e noite.	Max.: 35 °C Min.: 22 °C	Moderado

Tábua de marés:02/01

(Porto de Cabedelo)

Hora (hh:mm)	Altura (m)
01:54	0,7
08:13	1,9
14:04	0,8



Boletim de Análise e Previsão do Tempo sobre a Paraíba Sala de Situação

Campina Grande, 02 de janeiro de 2024

Hora (hh:mm)	Altura (m)
20:28	2