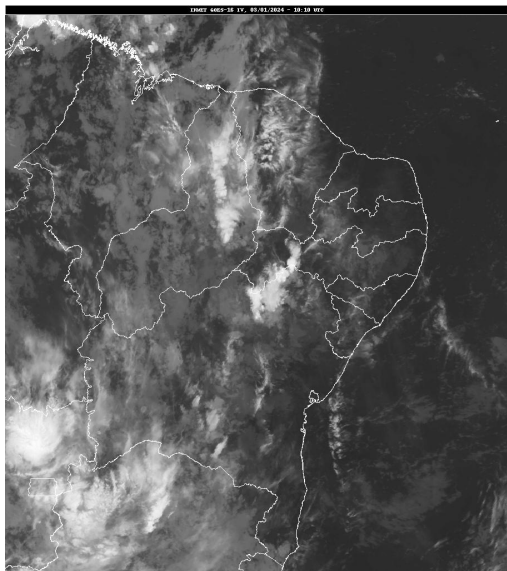


## Boletim de Análise e Previsão do Tempo sobre a Paraíba Sala de Situação

Campina Grande, 03 de janeiro de 2024

### ANÁLISE METEOROLÓGICA

Fonte da Imagem: INMET



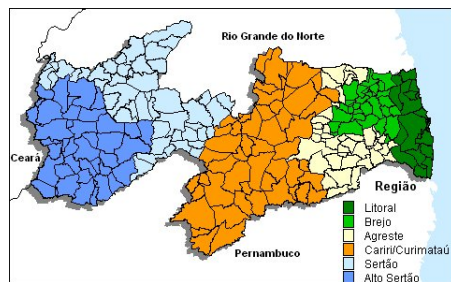
Persistem as condições de menor concentração de nebulosidade sobre boa parte do estado da Paraíba. A maior concentração de umidade presente no ar, combinada ao calor, ainda poderá favorecer na ocorrência de pancadas de chuva entre os períodos da tarde e noite de forma isolada nos setores central e oeste do Estado.

### PREVISÃO PARA AS PRÓXIMAS 24 HORAS

Região	Análise	Temperaturas	Ventos
Litoral	Nebulosidade variável. Poderão ocorrer chuvas em pontos isolados à noite.	Max.: 31 °C Min.: 24 °C	Moderado
Brejo	Nebulosidade variável.	Max.: 29 °C Min.: 21 °C	Moderado
Agreste	Nebulosidade variável com possibilidade de chuva pontual no fim do dia.	Max.: 32 °C Min.: 21 °C	Moderado
Cariri/Curimataú	Nebulosidade variável com possibilidade de chuva pontual no fim do dia.	Max.: 34 °C Min.: 22 °C	Moderado
Sertão	Nebulosidade variável com possibilidade de chuva pontual no fim do dia.	Max.: 37 °C Min.: 23 °C	Moderado
Alto Sertão	Nebulosidade variável com possibilidade de chuva pontual no fim do dia.	Max.: 36 °C Min.: 22 °C	Moderado

#### Tábua de marés:03/01 (Porto de Cabedelo)

Hora (hh:mm)	Altura (m)
02:45	0,7
09:04	1,8
15:00	0,9



## Boletim de Análise e Previsão do Tempo sobre a Paraíba *Sala de Situação*

Campina Grande, 03 de janeiro de 2024

Hora (hh:mm)	Altura (m)
21:21	1,9