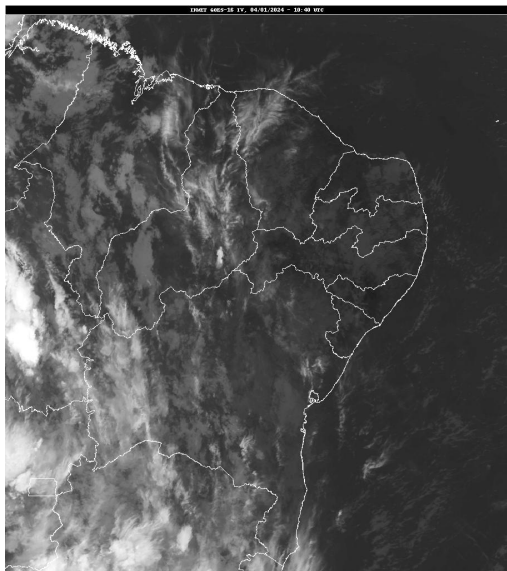


## Boletim de Análise e Previsão do Tempo sobre a Paraíba Sala de Situação

Campina Grande, 04 de janeiro de 2024

### ANÁLISE METEOROLÓGICA

Fonte da Imagem: INMET



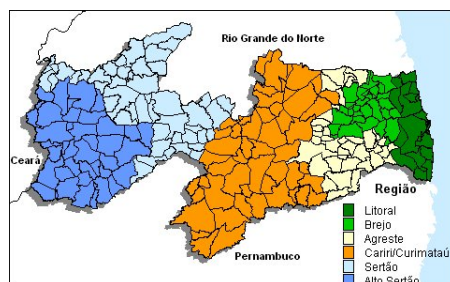
No decorrer do dia, a nebulosidade deverá se manter variável sobre o estado da Paraíba, com o tempo bastante quente e abafado e propício apenas à ocorrência de chuvas rápidas e pontuais no fim do dia.

### PREVISÃO PARA AS PRÓXIMAS 24 HORAS

Região	Análise	Temperaturas	Ventos
Litoral	Nebulosidade variável.	Max.: 32 °C Min.: 24 °C	Moderado
Brejo	Nebulosidade variável.	Max.: 30 °C Min.: 21 °C	Moderado
Agreste	Nebulosidade variável.	Max.: 32 °C Min.: 21 °C	Moderado
Cariri/Curimataú	Nebulosidade variável.	Max.: 34 °C Min.: 22 °C	Moderado
Sertão	Nebulosidade variável com possibilidade de chuva pontual no fim do dia.	Max.: 38 °C Min.: 23 °C	Moderado
Alto Sertão	Nebulosidade variável com possibilidade de chuva pontual no fim do dia.	Max.: 37 °C Min.: 22 °C	Moderado

#### Tábua de marés:04/01 (Porto de Cabedelo)

Hora (hh:mm)	Altura (m)
03:41	0,8
10:02	1,8
16:06	0,9
22:26	1,8





---

## **Boletim de Análise e Previsão do Tempo sobre a Paraíba** *Sala de Situação*

**Campina Grande, 04 de janeiro de 2024**