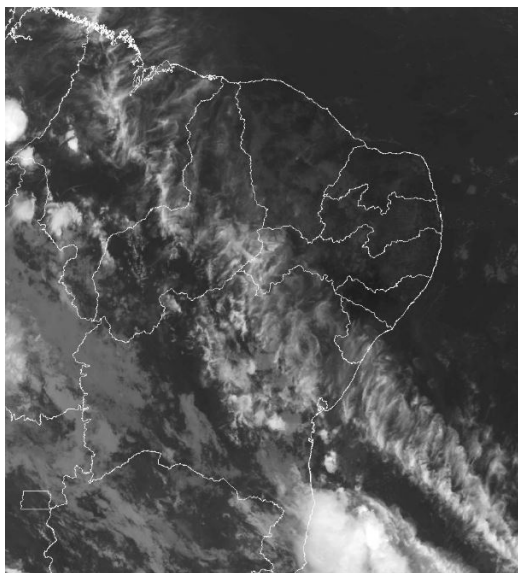


Boletim de Análise e Previsão do Tempo sobre a Paraíba Sala de Situação

Campina Grande, 06 de janeiro de 2024

ANÁLISE METEOROLÓGICA

Fonte da Imagem: INMET



No dia de hoje, a nebulosidade deverá se manter reduzida com registro de elevados índices de temperatura, especialmente no período da tarde, Possibilidade de chuvas rápidas e pontuais no período noturno.

PREVISÃO PARA AS PRÓXIMAS 24 HORAS

Região	Análise	Temperaturas	Ventos
Litoral	Nebulosidade variável.	Max.: 32 °C Min.: 24 °C	Moderado
Brejo	Nebulosidade variável.	Max.: 30 °C Min.: 21 °C	Moderado
Agreste	Nebulosidade variável.	Max.: 32 °C Min.: 21 °C	Moderado
Cariri/Curimataú	Céu claro a parcialmente nublado.	Max.: 34 °C Min.: 22 °C	Moderado
Sertão	Céu claro a parcialmente nublado.	Max.: 38 °C Min.: 23 °C	Moderado
Alto Sertão	Céu claro a parcialmente nublado com possibilidade de chuva pontual no fim do dia.	Max.: 37 °C Min.: 22 °C	Moderado

Tábua de marés:06/01

(Porto de Cabedelo)

Hora (hh:mm)	Altura (m)
05:49	0,8
12:08	1,9
18:21	0,8

