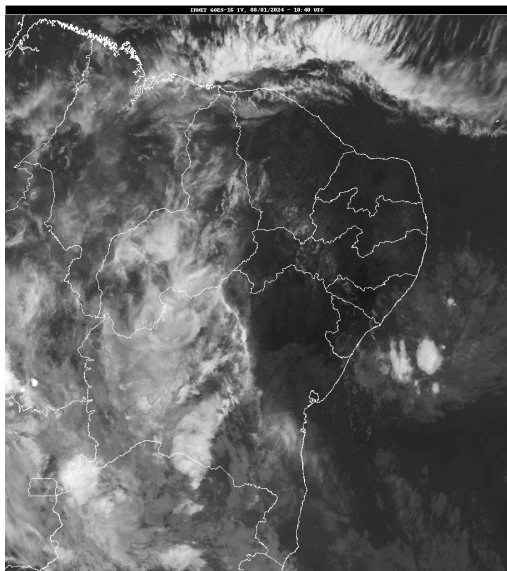


Boletim de Análise e Previsão do Tempo sobre a Paraíba Sala de Situação

Campina Grande, 08 de janeiro de 2024

ANÁLISE METEOROLÓGICA

Fonte da Imagem: INMET



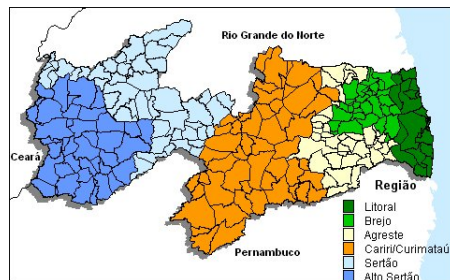
Nesta manhã de segunda-feira, o sol predomina na maioria das regiões que compõem o estado da Paraíba. Nebulosidade baixa que se desloca do oceano Atlântico em direção ao continente deixa o céu parcialmente nublado entre o Litoral e a Serra da Borborema. No decorrer do período, apenas eventos fracos e pontuais poderão ser registrados.

PREVISÃO PARA AS PRÓXIMAS 24 HORAS

Região	Análise	Temperaturas	Ventos
Litoral	Nebulosidade variável. Poderão ocorrer chuvas em pontos isolados.	Max.: 32 °C Min.: 24 °C	Moderado
Brejo	Nebulosidade variável. Poderão ocorrer chuvas em pontos isolados.	Max.: 30 °C Min.: 21 °C	Moderado
Agreste	Nebulosidade variável.	Max.: 33 °C Min.: 21 °C	Moderado
Cariri/Curimataú	Predomínio de sol.	Max.: 35 °C Min.: 22 °C	Moderado
Sertão	Céu claro a parcialmente nublado.	Max.: 38 °C Min.: 23 °C	Moderado
Alto Sertão	Céu claro a parcialmente nublado com possibilidade de chuva pontual no fim do dia.	Max.: 37 °C Min.: 22 °C	Moderado

Tábua de marés:08/01 (Porto de Cabedelo)

Hora (hh:mm)	Altura (m)
01:38	2
07:43	0,6
13:58	2,1
20:15	0,5





Boletim de Análise e Previsão do Tempo sobre a Paraíba

Sala de Situação

Campina Grande, 08 de janeiro de 2024