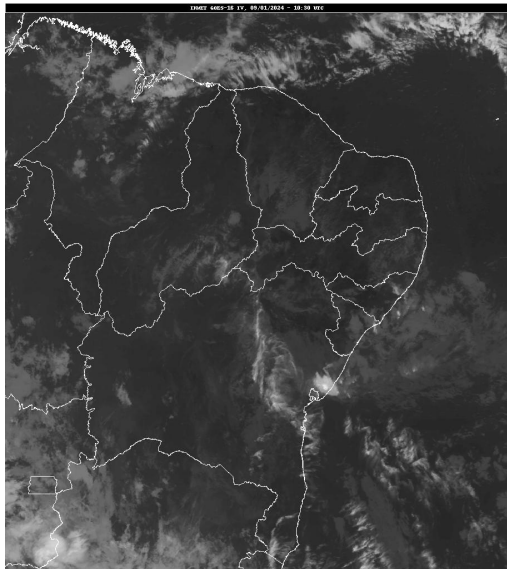


## Boletim de Análise e Previsão do Tempo sobre a Paraíba Sala de Situação

Campina Grande, 09 de janeiro de 2024

### ANÁLISE METEOROLÓGICA

Fonte da Imagem: INMET



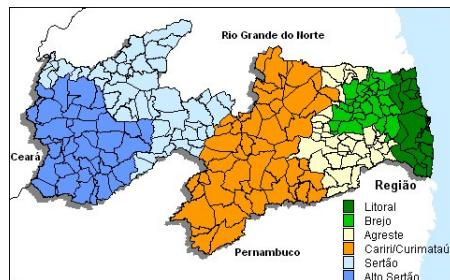
O tempo permanece quente e abafado em todo o estado da Paraíba. Nebulosidade baixa que se desloca do oceano Atlântico em direção ao continente deixa o céu parcialmente nublado entre o Litoral e o Agreste. Apenas chuvas pontuais e passageiras poderão ser evidenciadas no decorrer do período.

### PREVISÃO PARA AS PRÓXIMAS 24 HORAS

Região	Análise	Temperaturas	Ventos
Litoral	Nebulosidade variável. Poderão ocorrer chuvas passageiras na madrugada.	Max.: 32 °C Min.: 24 °C	Moderado
Brejo	Nebulosidade variável. Poderão ocorrer chuvas passageiras na madrugada.	Max.: 30 °C Min.: 21 °C	Moderado
Agreste	Nebulosidade variável.	Max.: 33 °C Min.: 21 °C	Moderado
Cariri/Curimataú	Predomínio de sol.	Max.: 35 °C Min.: 22 °C	Moderado
Sertão	Predomínio de sol.	Max.: 38 °C Min.: 23 °C	Moderado
Alto Sertão	Céu claro a parcialmente nublado com possibilidade de chuva pontual no fim do dia.	Max.: 37 °C Min.: 22 °C	Moderado

#### Tábua de marés:09/01 (Porto de Cabedelo)

Hora (hh:mm)	Altura (m)
02:28	2,1
08:34	0,5
14:51	2,3
21:06	0,3





---

## **Boletim de Análise e Previsão do Tempo sobre a Paraíba** *Sala de Situação*

**Campina Grande, 09 de janeiro de 2024**