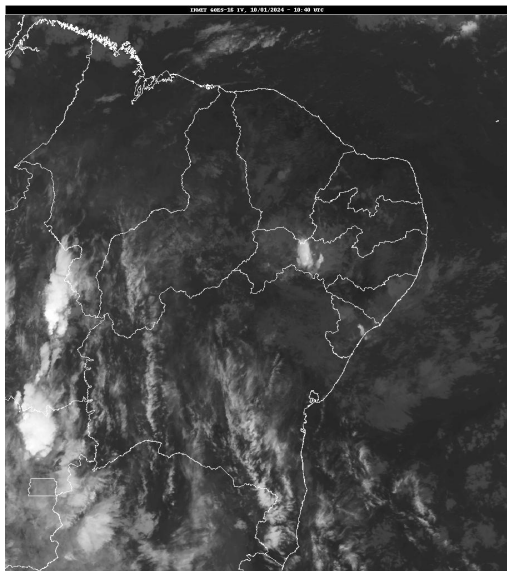


Boletim de Análise e Previsão do Tempo sobre a Paraíba Sala de Situação

Campina Grande, 10 de janeiro de 2024

ANÁLISE METEOROLÓGICA

Fonte da Imagem: INMET



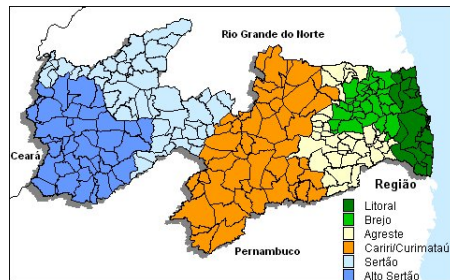
Nesta manhã, o céu encontra-se de parcialmente nublado a claro sobre grande parte do estado da Paraíba. No decorrer do dia, a alta concentração de umidade presente no ar, combinada às altas temperaturas deverá favorecer na ocorrência de chuvas isoladas no Estado, especialmente entre os períodos da tarde e noite.

PREVISÃO PARA AS PRÓXIMAS 24 HORAS

Região	Análise	Temperaturas	Ventos
Litoral	Nebulosidade variável. Poderão ocorrer chuvas passageiras.	Max.: 31 °C Min.: 24 °C	Moderado
Brejo	Nebulosidade variável. Poderão ocorrer chuvas passageiras.	Max.: 29 °C Min.: 21 °C	Moderado
Agreste	Nebulosidade variável. Poderão ocorrer chuvas isoladas.	Max.: 33 °C Min.: 21 °C	Moderado
Cariri/Curimataú	Nebulosidade variável. Poderão ocorrer chuvas isoladas.	Max.: 35 °C Min.: 22 °C	Moderado
Sertão	Nebulosidade variável. Poderão ocorrer chuvas isoladas.	Max.: 38 °C Min.: 23 °C	Moderado
Alto Sertão	Nebulosidade variável. Poderão ocorrer chuvas isoladas.	Max.: 37 °C Min.: 22 °C	Moderado

Tábua de marés:10/01 (Porto de Cabedelo)

Hora (hh:mm)	Altura (m)
03:21	2,2
09:21	0,4
15:38	2,4
21:54	0,2





Boletim de Análise e Previsão do Tempo sobre a Paraíba
Sala de Situação

Campina Grande, 10 de janeiro de 2024