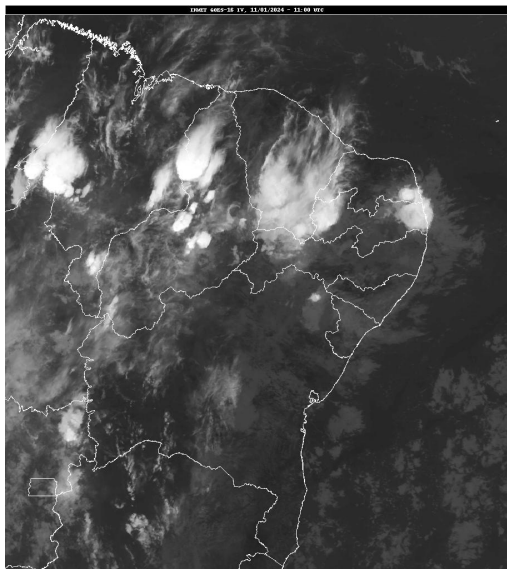


## Boletim de Análise e Previsão do Tempo sobre a Paraíba Sala de Situação

Campina Grande, 11 de janeiro de 2024

### ANÁLISE METEOROLÓGICA

Fonte da Imagem: INMET



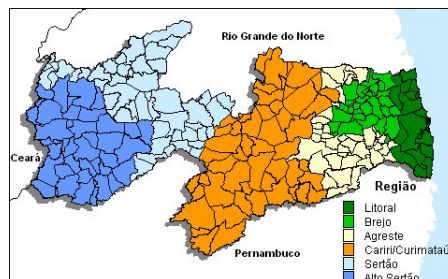
No decorrer do dia, o tempo permanece instável e favorável à ocorrência de chuvas sobre grande parte do estado da Paraíba. Entre o Litoral e o Agreste, eventos a qualquer hora do dia. Nas regiões do Cariri/Cariri, Sertão e Alto Sertão, pancadas significativas entre a tarde e noite.

### PREVISÃO PARA AS PRÓXIMAS 24 HORAS

Região	Análise	Temperaturas	Ventos
Litoral	Tempo instável com ocorrência de chuvas.	Max.: 30 °C Min.: 24 °C	Moderado
Brejo	Tempo instável com ocorrência de chuvas.	Max.: 28 °C Min.: 21 °C	Moderado
Agreste	Tempo instável com ocorrência de chuvas isoladas.	Max.: 29 °C Min.: 21 °C	Moderado
Cariri/Curimataú	Nebulosidade variável com ocorrência de pancadas de chuva no fim do dia.	Max.: 33 °C Min.: 22 °C	Moderado
Sertão	Nebulosidade variável com ocorrência de pancadas de chuva no fim do dia.	Max.: 36 °C Min.: 23 °C	Moderado
Alto Sertão	Tempo instável com ocorrência de pancadas de chuva.	Max.: 35 °C Min.: 22 °C	Moderado

#### Tábua de marés: 11/01 (Porto de Cabedelo)

Hora (hh:mm)	Altura (m)
04:09	2,3
10:09	0,3
16:23	2,5
22:39	0,1





---

**Boletim de Análise e Previsão do Tempo sobre a Paraíba**  
*Sala de Situação*

**Campina Grande, 11 de janeiro de 2024**