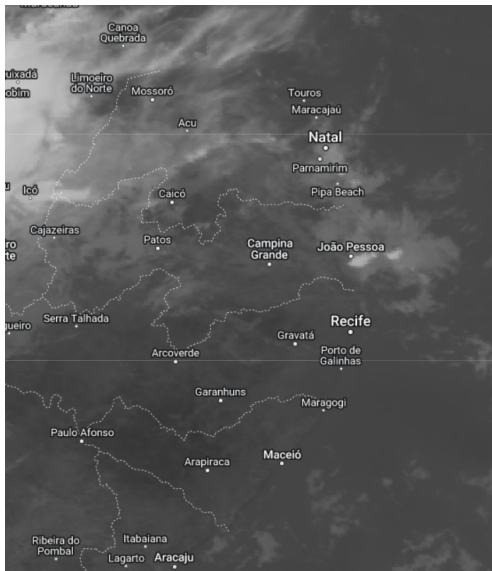


## Boletim de Análise e Previsão do Tempo sobre a Paraíba Sala de Situação

Campina Grande, 12 de janeiro de 2024

### ANÁLISE METEOROLÓGICA

Fonte da Imagem: INMET



Nesta manhã, o céu apresenta-se parcialmente encoberto sobre grande parte do estado da Paraíba. A tendência é de que o tempo continue instável e favorável à ocorrência de chuvas isoladas na região litorânea a qualquer hora, bem como no setor oeste do Estado entre os períodos da tarde e noite.

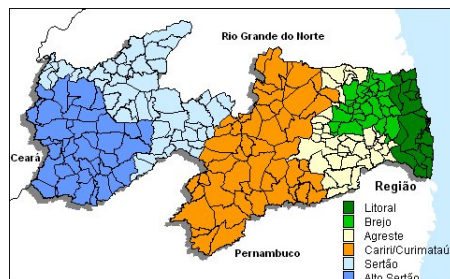
### PREVISÃO PARA AS PRÓXIMAS 24 HORAS

Região	Análise	Temperaturas	Ventos
Litoral	Tempo instável com ocorrência de chuvas ocasionais.	Max.: 30 °C Min.: 24 °C	Moderado
Brejo	Tempo instável com ocorrência de chuvas ocasionais.	Max.: 29 °C Min.: 21 °C	Moderado
Agreste	Nebulosidade variável com possibilidade de chuvas isoladas.	Max.: 30 °C Min.: 21 °C	Moderado
Cariri/Curimataú	Nebulosidade variável com possibilidade de chuvas isoladas no fim do dia.	Max.: 34 °C Min.: 22 °C	Moderado
Sertão	Nebulosidade variável com ocorrência de pancadas de chuva no fim do dia.	Max.: 36 °C Min.: 23 °C	Moderado
Alto Sertão	Nebulosidade variável com ocorrência de pancadas de chuva no fim do dia.	Max.: 35 °C Min.: 22 °C	Moderado

#### Tábua de marés:12/01

(Porto de Cabedelo)

Hora (hh:mm)	Altura (m)
04:58	2,4
10:56	0,2
17:08	2,6
23:24	0





---

## **Boletim de Análise e Previsão do Tempo sobre a Paraíba** *Sala de Situação*

**Campina Grande, 12 de janeiro de 2024**