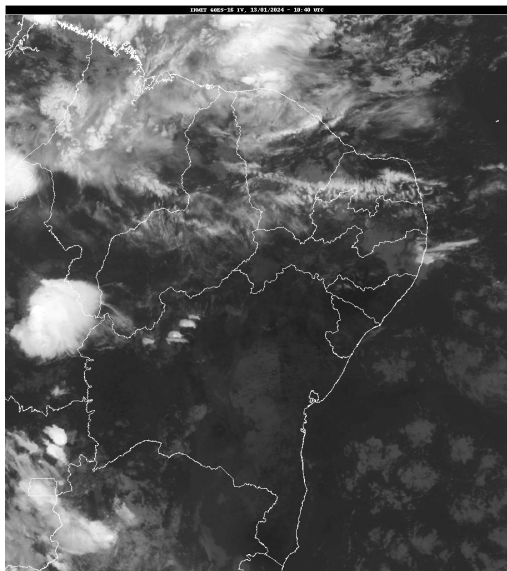


Boletim de Análise e Previsão do Tempo sobre a Paraíba Sala de Situação

Campina Grande, 13 de janeiro de 2024

ANÁLISE METEOROLÓGICA

Fonte da Imagem: INMET



As condições meteorológicas continuam favoráveis à ocorrência de pancadas de chuva, especialmente entre a tarde e noite sobre os setores central e oeste do estado da Paraíba. Na faixa leste, deverão ocorrer chuvas em áreas isoladas.

PREVISÃO PARA AS PRÓXIMAS 24 HORAS

Região	Análise	Temperaturas	Ventos
Litoral	Nebulosidade variável com possibilidade de chuvas isoladas.	Max.: 30 °C Min.: 24 °C	Moderado
Brejo	Nebulosidade variável com possibilidade de chuvas isoladas.	Max.: 29 °C Min.: 21 °C	Moderado
Agreste	Nebulosidade variável com possibilidade de chuvas isoladas.	Max.: 30 °C Min.: 21 °C	Moderado
Cariri/Curimataú	Nebulosidade variável com ocorrência de pancadas de chuva no fim do dia.	Max.: 34 °C Min.: 22 °C	Moderado
Sertão	Nebulosidade variável com ocorrência de pancadas de chuva no fim do dia.	Max.: 36 °C Min.: 23 °C	Moderado
Alto Sertão	Nebulosidade variável com ocorrência de pancadas de chuva no fim do dia.	Max.: 35 °C Min.: 22 °C	Moderado

Tábua de marés:13/01 (Porto de Cabedelo)

Hora (hh:mm)	Altura (m)
05:43	2,4
11:41	0,2
17:54	2,6

