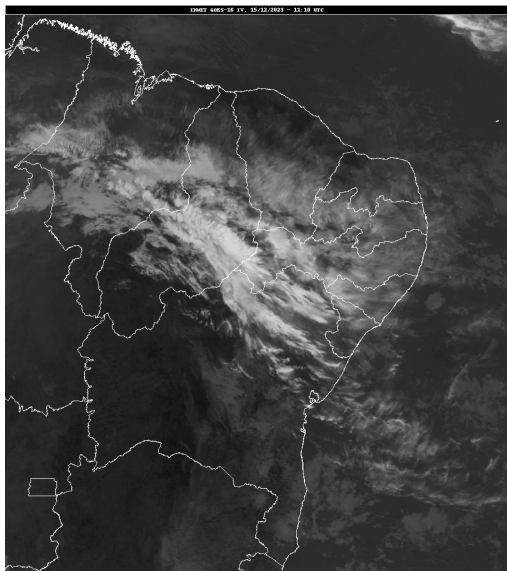


Boletim de Análise e Previsão do Tempo sobre a Paraíba Sala de Situação

Campina Grande, 15 de dezembro de 2023

ANÁLISE METEOROLÓGICA

Fonte da Imagem: INMET



A combinação de nebulosidade tanto em altos quanto em baixos níveis da atmosfera, deixa o céu de nublado a parcialmente nublado sobre grande parte do estado da Paraíba no início desta sexta-feira. No decorrer do período, a nebulosidade deverá se manter variável com ocorrência de chuvas isoladas entre o Litoral e Agreste. Nas demais áreas, do Estado, existe a probabilidade de ocorrência de chuvas localizadas, especialmente entre a tarde e noite.

PREVISÃO PARA AS PRÓXIMAS 24 HORAS

Região	Análise	Temperaturas	Ventos
Litoral	Nebulosidade variável com ocorrência de chuvas isoladas.	Max.: 31 °C Min.: 24 °C	Moderado
Brejo	Nebulosidade variável com ocorrência de chuvas esparsas	Max.: 29 °C Min.: 21 °C	Moderado
Agreste	Nebulosidade variável com ocorrência de chuvas esparsas.	Max.: 30 °C Min.: 22 °C	Moderado
Cariri/Curimataú	Nebulosidade variável com possibilidade de chuvas isoladas.	Max.: 33 °C Min.: 22 °C	Moderado
Sertão	Nebulosidade variável com possibilidade de chuvas isoladas.	Max.: 36 °C Min.: 23 °C	Moderado
Alto Sertão	Nebulosidade variável com possibilidade de chuvas isoladas.	Max.: 36 °C Min.: 22 °C	Moderado

Tábua de marés:15/12 (Porto de Cabedelo)

Hora (hh:mm)	Altura (m)
05:53	2,3
11:51	0,4
18:04	2,4

