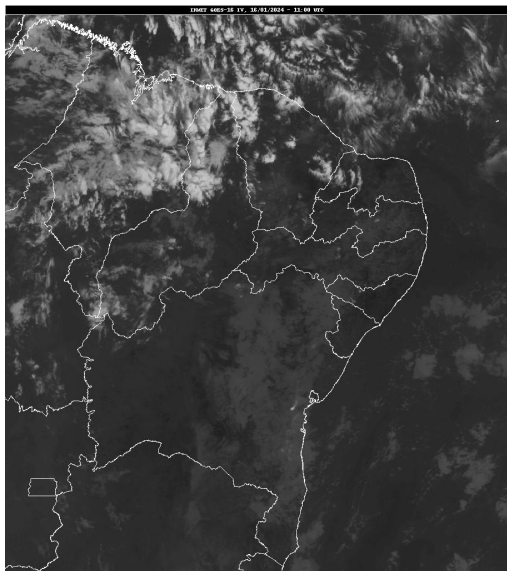


Boletim de Análise e Previsão do Tempo sobre a Paraíba Sala de Situação

Campina Grande, 16 de janeiro de 2024

ANÁLISE METEOROLÓGICA

Fonte da Imagem: INMET



O tempo deverá se manter com nebulosidade variável sobre o estado da Paraíba durante esta terça-feira. Apenas eventos pontuais e passageiros poderão ser registrados.

PREVISÃO PARA AS PRÓXIMAS 24 HORAS

Região	Análise	Temperaturas	Ventos
Litoral	Nebulosidade variável.	Max.: 30 °C Min.: 24 °C	Moderado
Brejo	Nebulosidade variável.	Max.: 29 °C Min.: 21 °C	Moderado
Agreste	Nebulosidade variável.	Max.: 31 °C Min.: 21 °C	Moderado
Cariri/Curimataú	Nebulosidade variável.	Max.: 34 °C Min.: 22 °C	Moderado
Sertão	Nebulosidade variável.	Max.: 37 °C Min.: 23 °C	Moderado
Alto Sertão	Nebulosidade variável com possibilidade de chuvas isoladas.	Max.: 36 °C Min.: 22 °C	Moderado

Tábua de marés: 16/01 (Porto de Cabedelo)

Hora (hh:mm)	Altura (m)
01:43	0,3
08:02	2,2
14:00	0,4
20:23	2,3

