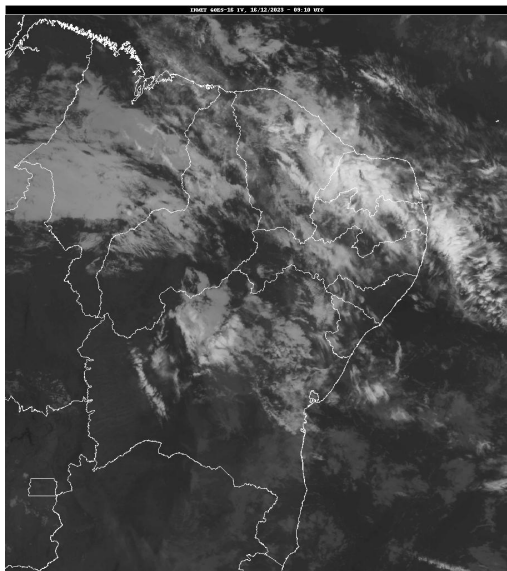


## Boletim de Análise e Previsão do Tempo sobre a Paraíba Sala de Situação

Campina Grande, 16 de dezembro de 2023

### ANÁLISE METEOROLÓGICA

Fonte da Imagem: INMET



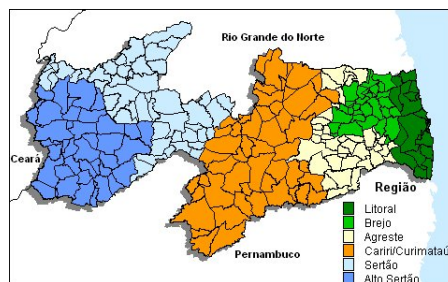
No decorrer do dia, a nebulosidade deverá se manter variável com possibilidade de ocorrência de chuvas passageiras entre o Litoral e Agreste. Nas demais áreas, do Estado, poderão ser registradas chuvas rápidas e localizadas, especialmente entre a tarde e noite.

### PREVISÃO PARA AS PRÓXIMAS 24 HORAS

Região	Análise	Temperaturas	Ventos
Litoral	Nebulosidade variável com possibilidade de chuvas isoladas.	Max.: 31 °C Min.: 24 °C	Moderado
Brejo	Nebulosidade variável com possibilidade de chuvas isoladas.	Max.: 29 °C Min.: 21 °C	Moderado
Agreste	Nebulosidade variável com possibilidade de chuvas isoladas.	Max.: 30 °C Min.: 22 °C	Moderado
Cariri/Curimataú	Nebulosidade variável.	Max.: 33 °C Min.: 22 °C	Moderado
Sertão	Nebulosidade variável com possibilidade de chuvas isoladas.	Max.: 36 °C Min.: 23 °C	Moderado
Alto Sertão	Nebulosidade variável com possibilidade de chuvas isoladas.	Max.: 36 °C Min.: 22 °C	Moderado

#### Tábua de marés: 16/12 (Porto de Cabedelo)

Hora (hh:mm)	Altura (m)
00:21	0,3
06:43	2,2
13:38	0,5
18:54	2,3



---

## **Boletim de Análise e Previsão do Tempo sobre a Paraíba**

### ***Sala de Situação***

**Campina Grande, 16 de dezembro de 2023**