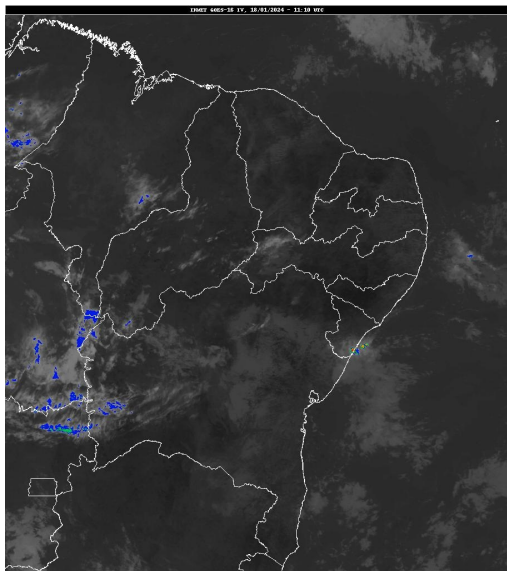


## Boletim de Análise e Previsão do Tempo sobre a Paraíba Sala de Situação

Campina Grande, 18 de janeiro de 2024

### ANÁLISE METEOROLÓGICA

Imagem do satélite GOES – dia 18/01/2024 às 08h10min Fonte: INMET



Permanece a condição de reduzida nebulosidade em praticamente todo estado da Paraíba. No entanto, observa-se o deslocamento de umidade oriunda do oceano Atlântico em direção à costa leste do Nordeste. Com isso, poderão ocorrer chuvas esparsas ao longo do dia sobre o setor leste da Paraíba. As temperaturas máximas registradas na tarde de ontem em Areia; 29,6°C, Cabaceiras; 34,9°C, Campina Grande; 30,7°C, João Pessoa; 31,8°C, Monteiro; 34,0°C, Patos; 36,1°C, Picuí; 34,0°C e Sousa; 33,7°C e, as mínimas registradas na madrugada de hoje em Areia; 21,6°C, Cabaceiras; 22,3°C, Campina Grande; 22,1°C, João Pessoa; 25,3°C, Monteiro; 20,4°C, Patos; 24,3°C, Picuí; 20,6°C e Sousa; 22,5°C. Fonte: AESA.

### PREVISÃO PARA AS PRÓXIMAS 24 HORAS

Região	Análise	Temperaturas	Ventos
Litoral	Céu parcialmente nublado a claro. Poderão ocorrer chuvas esparsas.	Max.: 31 °C Min.: 24 °C	Moderado
Brejo	Céu parcialmente nublado a claro. Poderão ocorrer chuvas esparsas.	Max.: 29 °C Min.: 21 °C	Moderado
Agreste	Céu parcialmente nublado a claro. Poderão ocorrer chuvas esparsas.	Max.: 31 °C Min.: 21 °C	Moderado
Cariri/Curimataú	Céu parcialmente nublado a claro.	Max.: 34 °C Min.: 22 °C	Moderado
Sertão	Céu parcialmente nublado a claro.	Max.: 37 °C Min.: 23 °C	Moderado
Alto Sertão	Céu parcialmente nublado a claro.	Max.: 36 °C Min.: 22 °C	Moderado

#### Tábua de marés:18/01 (Porto de Cabedelo)

Hora (hh:mm)	Altura (m)
03:36	0,6
09:56	2
16:08	0,7
22:26	2

