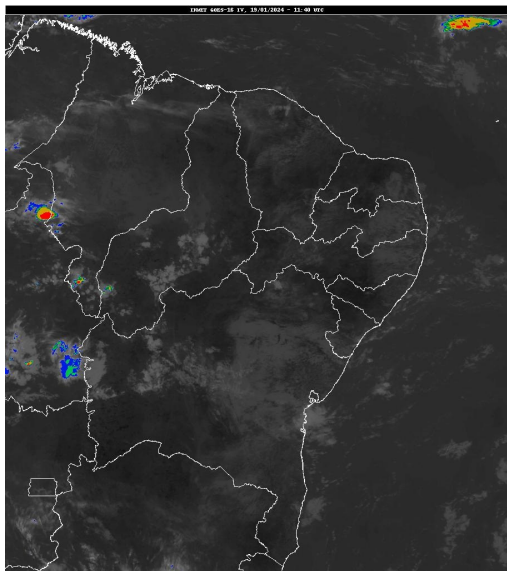


Boletim de Análise e Previsão do Tempo sobre a Paraíba Sala de Situação

Campina Grande, 19 de janeiro de 2024

ANÁLISE METEOROLÓGICA

Imagem do satélite GOES – dia 19/01/2024 às 08h40min Fonte: INMET



A configuração dos ventos em altos e médios níveis da atmosfera combinada com as altas temperaturas e o alto teor de umidade presente no ar está contribuindo para o aumento na nebulosidade e, conseqüentemente aos registros de chuvas sobre áreas isoladas da Paraíba. A previsão da AESA, para as próximas 24 horas, indica a ocorrência de chuvas de intensidade fraca a moderada, no período noturno, sobre áreas das regiões do Cariri e Sertão, podendo se estender de forma fraca e pontual para as demais regiões. As temperaturas máximas registradas na tarde de ontem em Areia; 30,5°C, Cabaceiras; 35,9°C, Campina Grande; 32,3°C, João Pessoa; 31,1°C, Monteiro; 33,8°C, Patos; 36,2°C, Picuí; 34,7°C e Sousa; 35,1°C e, as mínimas registradas na madrugada de hoje em Areia; 21,8°C, Cabaceiras; 23,4°C, Campina Grande; 22,8°C, João Pessoa; 27,3°C, Monteiro; 22,2°C, Patos; 26,1°C, Picuí; 23,2°C e Sousa; 25,2°C. Fonte: AESA.

PREVISÃO PARA AS PRÓXIMAS 24 HORAS

Região	Análise	Temperaturas	Ventos
Litoral	Céu parcialmente nublado. Poderão ocorrer chuvas a qualquer hora.	Max.: 31 °C Min.: 24 °C	Moderado
Brejo	Céu parcialmente nublado. Poderão ocorrer chuvas a qualquer hora.	Max.: 29 °C Min.: 21 °C	Moderado
Agreste	Céu parcialmente nublado. Poderão ocorrer chuvas a qualquer hora.	Max.: 31 °C Min.: 21 °C	Moderado
Cariri/Curimataú	Céu parcialmente nublado. Poderão ocorrer chuvas isoladas, no período noturno.	Max.: 34 °C Min.: 22 °C	Moderado
Sertão	Céu parcialmente nublado. Poderão ocorrer chuvas isoladas, no período noturno.	Max.: 37 °C Min.: 23 °C	Moderado
Alto Sertão	Céu parcialmente nublado. Poderão ocorrer chuvas pontuais.	Max.: 36 °C Min.: 22 °C	Moderado

Tábua de marés:19/01 (Porto de Cabedelo)

Hora (hh:mm)	Altura (m)
04:49	0,7
11:08	1,9

Boletim de Análise e Previsão do Tempo sobre a Paraíba Sala de Situação

Campina Grande, 19 de janeiro de 2024

Hora (hh:mm)	Altura (m)
17:26	0,7
23:45	1,9

