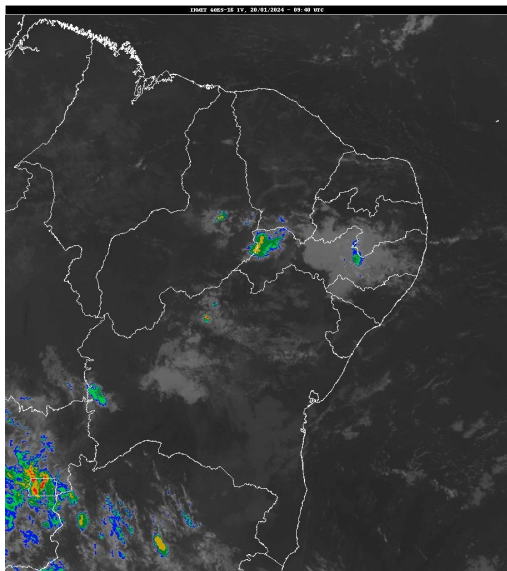


Boletim de Análise e Previsão do Tempo sobre a Paraíba Sala de Situação

Campina Grande, 20 de janeiro de 2024

ANÁLISE METEOROLÓGICA

Imagem do satélite GOES – dia 20/01/2024 às 06h40min Fonte: INMET



Observa-se uma maior concentração de nebulosidade sobre grande parte do setor centro/oeste da Paraíba, associada a configuração dos ventos em altos e médios níveis da atmosfera. No decorrer do dia, as altas temperaturas combinadas com o alto teor de umidade presente no ar deverá contribuir para a ocorrência de chuvas isoladas, nos períodos da tarde e da noite, sobre áreas das regiões do Cariri, Sertão e Alto Sertão. Nas demais regiões poderão ocorrer chuvas pontuais e passageiras. As temperaturas máximas registradas na tarde de ontem em Areia; 29,1°C, Cabaceiras; 36,1°C, Campina Grande; 31,0°C, João Pessoa; 31,1°C, Monteiro; 33,7°C, Patos; 37,3°C, Picuí; 34,9°C e Sousa; 35,4°C e, as mínimas registradas na madrugada de hoje em Areia; 21,5°C, Cabaceiras; 23,6°C, Campina Grande; 22,4°C, João Pessoa; 27,5°C, Monteiro; 21,0°C, Patos; 25,3°C, Picuí; 22,2°C e Sousa; 24,9°C. Fonte: AESA.

PREVISÃO PARA AS PRÓXIMAS 24 HORAS

Região	Análise	Temperaturas	Ventos
Litoral	Céu parcialmente nublado a claro. Poderão ocorrer chuvas pontuais e passageiras.	Max.: 31 °C Min.: 24 °C	Moderado
Brejo	Céu parcialmente nublado a claro. Poderão ocorrer chuvas pontuais e passageiras.	Max.: 29 °C Min.: 21 °C	Moderado
Agreste	Céu parcialmente nublado a claro. Poderão ocorrer chuvas pontuais e passageiras.	Max.: 31 °C Min.: 21 °C	Moderado
Cariri/Curimataú	Céu parcialmente nublado. Poderão ocorrer chuvas isoladas nos períodos da tarde e da noite.	Max.: 34 °C Min.: 22 °C	Moderado
Sertão	Céu parcialmente nublado. Poderão ocorrer chuvas isoladas nos períodos da tarde e da noite.	Max.: 37 °C Min.: 23 °C	Moderado
Alto Sertão	Céu parcialmente nublado. Poderão ocorrer chuvas isoladas nos períodos da tarde e da noite.	Max.: 36 °C Min.: 22 °C	Moderado

Boletim de Análise e Previsão do Tempo sobre a Paraíba Sala de Situação

Campina Grande, 20 de janeiro de 2024

Tábua de marés:20/01 (Porto de Cabedelo)	
Hora (hh:mm)	Altura (m)
06:04	0,8
12:24	1,9
18:51	0,7

