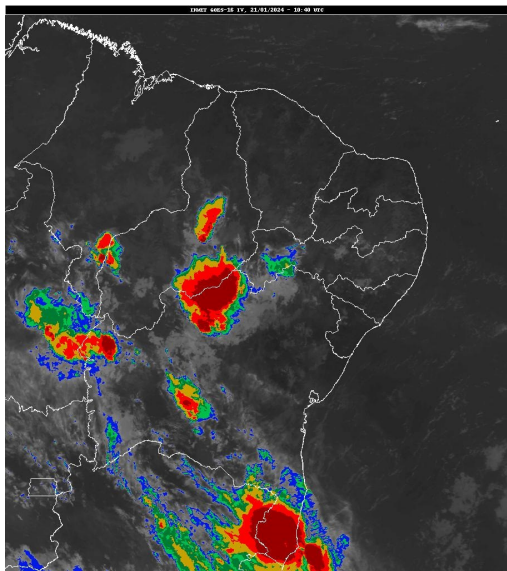


Boletim de Análise e Previsão do Tempo sobre a Paraíba Sala de Situação

Campina Grande, 21 de janeiro de 2024

ANÁLISE METEOROLÓGICA

Imagem do satélite GOES – dia 21/01/2024 às 07h40min Fonte: INMET



Houve uma redução na nebulosidade sobre grande parte da Paraíba. No entanto, no decorrer do dia, as altas temperaturas combinadas com o alto teor de umidade presente no ar deverá contribuir para a ocorrência de chuvas isoladas, sobre áreas das regiões do Cariri, Sertão e Alto Sertão. Nas demais regiões poderão ocorrer chuvas pontuais e passageiras. As temperaturas máximas registradas na tarde de ontem em Areia; 30,0°C, Cabaceiras; 35,5°C, Campina Grande; 31,6°C, João Pessoa; 31,0°C, Monteiro; 33,6°C, Patos; 36,8°C, Picuí; 33,6°C e Sousa; 36,0°C e, as mínimas registradas na madrugada de hoje em Areia; 21,7°C, Cabaceiras; 22,5°C, Campina Grande; 22,3°C, João Pessoa; 28,0°C, Monteiro; 22,3°C, Patos; 24,8°C, Picuí; 23,0°C e Sousa; 24,0°C. Fonte: AESA.

PREVISÃO PARA AS PRÓXIMAS 24 HORAS

Região	Análise	Temperaturas	Ventos
Litoral	Céu parcialmente nublado a claro. Poderão ocorrer chuvas pontuais e passageiras.	Max.: 31 °C Min.: 25 °C	Moderado
Brejo	Céu parcialmente nublado a claro. Poderão ocorrer chuvas pontuais e passageiras.	Max.: 29 °C Min.: 21 °C	Moderado
Agreste	Céu parcialmente nublado a claro. Poderão ocorrer chuvas pontuais e passageiras.	Max.: 31 °C Min.: 21 °C	Moderado
Cariri/Curimataú	Céu parcialmente nublado. Poderão ocorrer chuvas pontuais nos períodos da tarde e da noite.	Max.: 34 °C Min.: 22 °C	Moderado
Sertão	Céu parcialmente nublado. Poderão ocorrer chuvas pontuais nos períodos da tarde e da noite.	Max.: 37 °C Min.: 23 °C	Moderado
Alto Sertão	Céu parcialmente nublado. Poderão ocorrer chuvas pontuais nos períodos da tarde e da noite.	Max.: 36 °C Min.: 22 °C	Moderado

Tábua de marés:21/01 (Porto de Cabedelo)

Hora (hh:mm)	Altura (m)
01:06	1,9
07:19	0,8

Boletim de Análise e Previsão do Tempo sobre a Paraíba Sala de Situação

Campina Grande, 21 de janeiro de 2024

Hora (hh:mm)	Altura (m)
13:34	2
19:56	0,6

