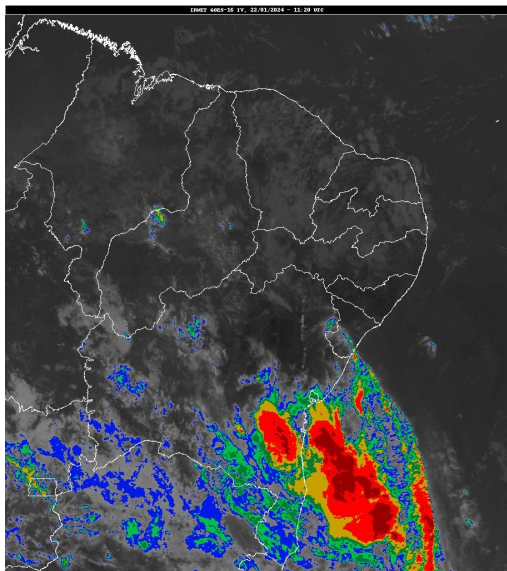


Boletim de Análise e Previsão do Tempo sobre a Paraíba Sala de Situação

Campina Grande, 22 de janeiro de 2024

ANÁLISE METEOROLÓGICA

Imagem do satélite GOES – dia 22/01/2024 às 08h20min Fonte: INMET



No decorrer do dia a configuração dos ventos em altos níveis da atmosfera, combinada com as altas temperaturas e o alto teor de umidade presente no ar deverá contribuir para o aumento na nebulosidade e, conseqüentemente aos registros de chuvas sobre áreas isoladas da Paraíba, principalmente em áreas do Cariri, Sertão e Brejo. Nas demais regiões poderão ocorrer chuvas passageiras e pontuais. As temperaturas máximas registradas na tarde de ontem em Areia; 31,2°C, Cabaceiras; 35,8°C, Campina Grande; 32,7°C, João Pessoa; 31,8°C, Monteiro; 33,6°C, Patos; 35,7°C, Picuí; 34,2°C e Sousa; 35,7°C e, as mínimas registradas na madrugada de hoje em Areia; 22,7°C, Cabaceiras; 23,5°C, Campina Grande; 23,2°C, João Pessoa; 28,0°C, Monteiro; 22,2°C, Patos; 26,2°C, Picuí; 24,0°C e Sousa; 25,0°C. Fonte: AESA.

PREVISÃO PARA AS PRÓXIMAS 24 HORAS

Região	Análise	Temperaturas	Ventos
Litoral	Céu parcialmente nublado a claro. Poderão ocorrer chuvas a qualquer hora.	Max.: 31 °C Min.: 25 °C	Moderado
Brejo	Céu parcialmente nublado a claro. Poderão ocorrer chuvas a qualquer hora.	Max.: 29 °C Min.: 21 °C	Moderado
Agreste	Céu parcialmente nublado a claro. Poderão ocorrer chuvas a qualquer hora.	Max.: 31 °C Min.: 21 °C	Moderado
Cariri/Curimataú	Céu parcialmente nublado. Poderão ocorrer chuvas pontuais nos períodos da tarde e da noite.	Max.: 34 °C Min.: 22 °C	Moderado
Sertão	Céu parcialmente nublado. Poderão ocorrer chuvas pontuais nos períodos da tarde e da noite.	Max.: 37 °C Min.: 23 °C	Moderado
Alto Sertão	Céu parcialmente nublado. Poderão ocorrer chuvas pontuais nos períodos da tarde e da noite.	Max.: 36 °C Min.: 22 °C	Moderado

Tábua de marés:22/01

(Porto de Cabedelo)

Hora (hh:mm)	Altura (m)
02:11	2
08:15	0,7

Boletim de Análise e Previsão do Tempo sobre a Paraíba Sala de Situação

Campina Grande, 22 de janeiro de 2024

Hora (hh:mm)	Altura (m)
14:34	2,1
20:49	0,5

