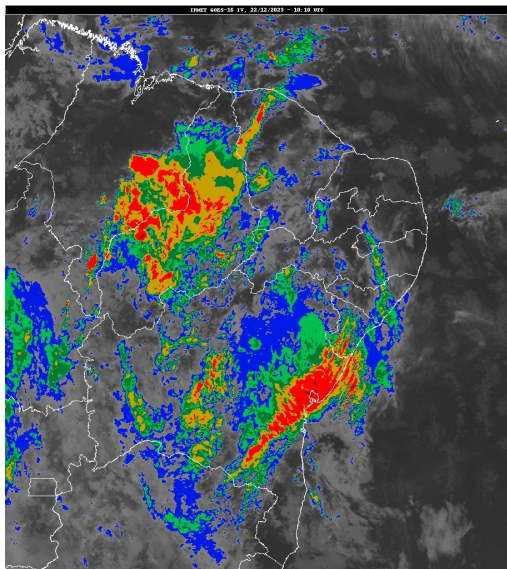


Boletim de Análise e Previsão do Tempo sobre a Paraíba Sala de Situação

Campina Grande, 22 de dezembro de 2023

ANÁLISE METEOROLÓGICA

Imagem do satélite GOES – dia 22/12/2023 às 07h10min Fonte: INMET



A estação do verão no Hemisfério Sul começou às 00h27min (hora de Brasília) do dia de hoje, 22 de dezembro de 2023, e termina no dia 20 de março de 2024 às 00h06min. O verão é caracterizado, basicamente, por dias (períodos de claridade) mais longos que as noites e pelo aumento da temperatura do ar. No Nordeste do Brasil, em particular sobre o estado da Paraíba, climatologicamente, inicia-se a pré-estação das chuvas nas regiões do Alto Sertão e Sertão. Os sistemas meteorológicos responsáveis pelas chuvas são formados nos altos níveis da atmosfera, destacando-se os Vórtices Ciclônicos e os Cavados que interagem com Sistemas Frontais oriundos do sudeste do Brasil. Fevereiro a maio é considerado o período mais chuvoso das regiões do Cariri/Curimataú, Sertão e Alto Sertão. O principal sistema meteorológico responsável pelas chuvas neste período é a Zona de Convergência Intertropical (ZCIT). Esta estação é caracterizada pela ocorrência das temperaturas mais elevadas do ano. Houve uma redução na nebulosidade em praticamente todo estado da Paraíba. No decorrer do dia o tempo deverá permanecer com nebulosidade variável, podendo ocorrer chuvas passageiras e pontuais na faixa litorânea.

PREVISÃO PARA AS PRÓXIMAS 24 HORAS

Região	Análise	Temperaturas	Ventos
Litoral	Nebulosidade variável. Poderão ocorrer chuvas passageiras e pontuais.	Max.: 31 °C Min.: 24 °C	Moderado
Brejo	Nebulosidade variável.	Max.: 30 °C Min.: 21 °C	Moderado
Agreste	Nebulosidade variável.	Max.: 30 °C Min.: 22 °C	Moderado
Cariri/Curimataú	Céu parcialmente nublado a claro.	Max.: 31 °C Min.: 22 °C	Moderado
Sertão	Céu parcialmente nublado a claro.	Max.: 38 °C Min.: 23 °C	Moderado
Alto Sertão	Céu parcialmente nublado a claro.	Max.: 37 °C Min.: 22 °C	Moderado

Boletim de Análise e Previsão do Tempo sobre a Paraíba Sala de Situação

Campina Grande, 22 de dezembro de 2023

Tábua de marés:22/12 (Porto de Cabedelo)	
Hora (hh:mm)	Altura (m)
00:15	2,1
06:36	0,6
12:54	2,1
19:06	0,6

