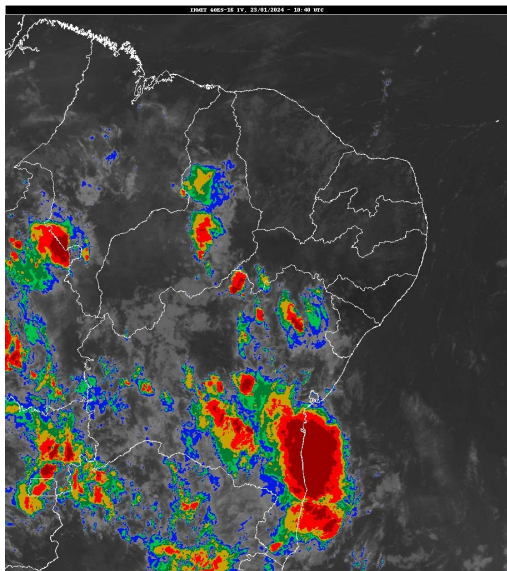


Boletim de Análise e Previsão do Tempo sobre a Paraíba Sala de Situação

Campina Grande, 23 de janeiro de 2024

ANÁLISE METEOROLÓGICA

Imagem do satélite GOES – dia 23/01/2024 às 07h40min Fonte: INMET



Observa-se reduzida nebulosidade em praticamente todo estado da Paraíba. No entanto, a configuração dos ventos em altos e médios níveis da atmosfera combinada com as altas temperaturas e o alto teor de umidade presente no ar deverá contribuir para o aumento na nebulosidade em grande parte do Estado, principalmente sobre o setor centro/oeste. Com isso, existe a possibilidade da ocorrência de chuvas isoladas sobre áreas do Cariri, Sertão e Alto Sertão, no período noturno. As temperaturas máximas registradas na tarde de ontem em Areia; 29,0°C, Cabaceiras; 34,0°C, Campina Grande; 31,3°C, João Pessoa; 31,5°C, Monteiro; 31,6°C, Patos; 34,5°C, Picuí; 30,6°C e Sousa; 35,1°C e, as mínimas registradas na madrugada de hoje em Areia; 22,3°C, Cabaceiras; 22,7°C, Campina Grande; 22,4°C, João Pessoa; 28,1°C, Monteiro; 22,4°C, Patos; 25,7°C, Picuí; 22,7°C e Sousa; 24,8°C. Fonte: AESA.

PREVISÃO PARA AS PRÓXIMAS 24 HORAS

Região	Análise	Temperaturas	Ventos
Litoral	Céu parcialmente nublado a claro.	Max.: 31 °C Min.: 25 °C	Moderado
Brejo	Céu parcialmente nublado a claro.	Max.: 29 °C Min.: 21 °C	Moderado
Agreste	Céu parcialmente nublado a claro.	Max.: 31 °C Min.: 21 °C	Moderado
Cariri/Curimataú	Céu parcialmente nublado. Poderão ocorrer chuvas isoladas no período noturno.	Max.: 34 °C Min.: 22 °C	Moderado
Sertão	Céu parcialmente nublado. Poderão ocorrer chuvas isoladas no período noturno.	Max.: 37 °C Min.: 23 °C	Moderado
Alto Sertão	Céu parcialmente nublado. Poderão ocorrer chuvas isoladas no período noturno.	Max.: 36 °C Min.: 22 °C	Moderado

Tábua de marés:23/01 (Porto de Cabedelo)

Hora (hh:mm)	Altura (m)
03:04	2
09:00	0,6

Boletim de Análise e Previsão do Tempo sobre a Paraíba Sala de Situação

Campina Grande, 23 de janeiro de 2024

Hora (hh:mm)	Altura (m)
15:19	2,2
21:30	0,4

