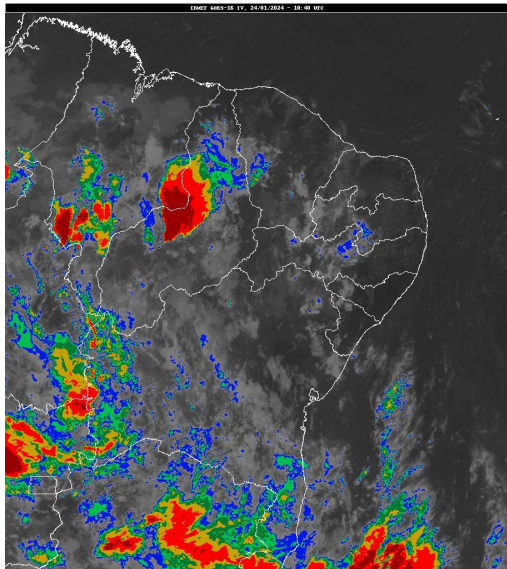


## Boletim de Análise e Previsão do Tempo sobre a Paraíba Sala de Situação

Campina Grande, 24 de janeiro de 2024

### ANÁLISE METEOROLÓGICA

Imagem do satélite GOES – dia 24/01/2024 às 07h40min Fonte: INMET



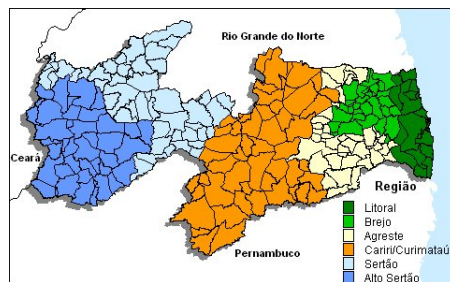
Observa-se uma maior concentração de nebulosidade no setor centro/oeste da Paraíba. No decorrer do dia, a configuração dos ventos em altos e médios níveis da atmosfera combinada com as altas temperaturas e o alto teor de umidade presente no ar deverá contribuir para a ocorrência de chuvas isoladas sobre áreas do Cariri, Sertão e Alto Sertão, no período noturno. Nas demais regiões poderão ocorrer chuvas pontuais e passageiras. As temperaturas máximas registradas na tarde de ontem em Areia; 30,3°C, Cabaceiras; 35,8°C, Campina Grande; 32,3°C, João Pessoa; 31,9°C, Monteiro; 33,6°C, Patos; 36,6°C, Picuí; 33,2°C e Sousa; 36,0°C e, as mínimas registradas na madrugada de hoje em Areia; 21,8°C, Cabaceiras; 22,5°C, Campina Grande; 22,4°C, João Pessoa; 28,0°C, Monteiro; 23,6°C, Patos; 24,8°C, Picuí; 23,3°C e Sousa; 26,2°C. Fonte: AESA.

### PREVISÃO PARA AS PRÓXIMAS 24 HORAS

Região	Análise	Temperaturas	Ventos
Litoral	Céu parcialmente nublado a claro.	Max.: 31 °C Min.: 25 °C	Moderado
Brejo	Céu parcialmente nublado a claro.	Max.: 29 °C Min.: 21 °C	Moderado
Agreste	Céu parcialmente nublado a claro.	Max.: 31 °C Min.: 21 °C	Moderado
Cariri/Curimataú	Céu parcialmente nublado. Poderão ocorrer chuvas isoladas no período noturno.	Max.: 34 °C Min.: 22 °C	Moderado
Sertão	Céu parcialmente nublado. Poderão ocorrer chuvas isoladas no período noturno.	Max.: 37 °C Min.: 23 °C	Moderado
Alto Sertão	Céu parcialmente nublado. Poderão ocorrer chuvas isoladas no período noturno.	Max.: 36 °C Min.: 22 °C	Moderado

#### Tábua de marés:24/01 (Porto de Cabedelo)

Hora (hh:mm)	Altura (m)
03:49	2,1
09:39	0,6
15:56	2,3



## Boletim de Análise e Previsão do Tempo sobre a Paraíba *Sala de Situação*

Campina Grande, 24 de janeiro de 2024

Hora (hh:mm)	Altura (m)
22:06	0,4