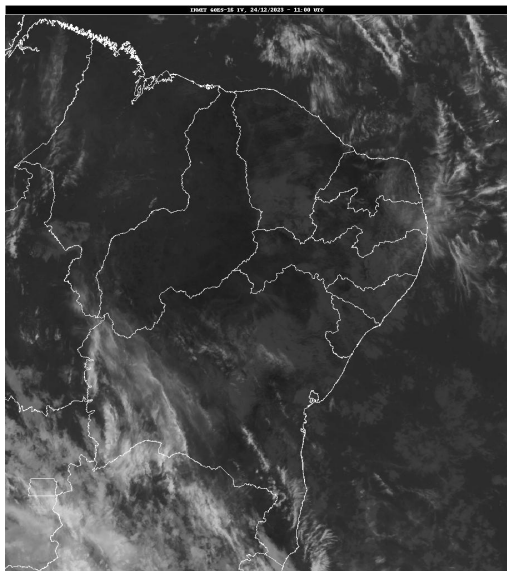


## Boletim de Análise e Previsão do Tempo sobre a Paraíba Sala de Situação

Campina Grande, 24 de dezembro de 2023

### ANÁLISE METEOROLÓGICA

Fonte da Imagem: INMET



Neste domingo, o sol volta a predominar em grande parte do estado da Paraíba. Assim, no decorrer do dia, a nebulosidade deverá ficar variável com o tempo se mantendo quente e abafado. Possibilidade apenas de chuvas rápidas e pontuais no período noturno.

### PREVISÃO PARA AS PRÓXIMAS 24 HORAS

Região	Análise	Temperaturas	Ventos
Litoral	Nebulosidade variável.	Max.: 31 °C Min.: 24 °C	Moderado
Brejo	Nebulosidade variável.	Max.: 30 °C Min.: 21 °C	Moderado
Agreste	Nebulosidade variável.	Max.: 31 °C Min.: 22 °C	Moderado
Cariri/Curimataú	Céu parcialmente nublado a claro.	Max.: 33 °C Min.: 22 °C	Moderado
Sertão	Céu parcialmente nublado a claro.	Max.: 38 °C Min.: 23 °C	Moderado
Alto Sertão	Céu parcialmente nublado a claro.	Max.: 37 °C Min.: 22 °C	Moderado

#### Tábua de marés:24/12 (Porto de Cabedelo)

Hora (hh:mm)	Altura (m)
02:15	2,2
08:21	0,5
14:39	2,2
20:51	0,4

