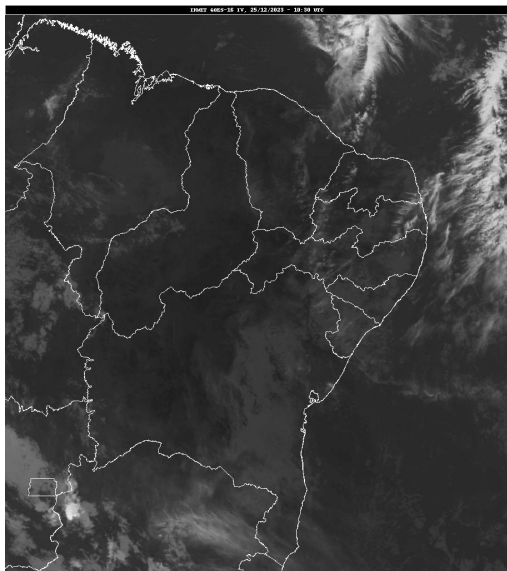


Boletim de Análise e Previsão do Tempo sobre a Paraíba Sala de Situação

Campina Grande, 25 de dezembro de 2023

ANÁLISE METEOROLÓGICA



O sol deverá continuar a predominar na maioria das regiões que compõem o estado da Paraíba durante o dia desta segunda-feira. Existe a possibilidade de chuvas rápidas e pontuais no período noturno devido à presença de nebulosidade tipo baixa sobre o setor leste da região Nordeste do Brasil.

PREVISÃO PARA AS PRÓXIMAS 24 HORAS

Região	Análise	Temperaturas	Ventos
Litoral	Nebulosidade variável. Poderão ocorrer chuvas localizadas na madrugada.	Max.: 31 °C Min.: 24 °C	Moderado
Brejo	Nebulosidade variável. Poderão ocorrer chuvas localizadas na madrugada.	Max.: 29 °C Min.: 21 °C	Moderado
Agreste	Nebulosidade variável. Poderão ocorrer chuvas localizadas na madrugada.	Max.: 32 °C Min.: 22 °C	Moderado
Cariri/Curimataú	Céu parcialmente nublado a claro.	Max.: 33 °C Min.: 22 °C	Moderado
Sertão	Céu parcialmente nublado a claro.	Max.: 38 °C Min.: 23 °C	Moderado
Alto Sertão	Céu parcialmente nublado a claro.	Max.: 37 °C Min.: 22 °C	Moderado

Tábua de marés: 25/12 (Porto de Cabedelo)

Hora (hh:mm)	Altura (m)
03:04	2,2
09:04	0,5
15:24	2,3
21:36	0,3