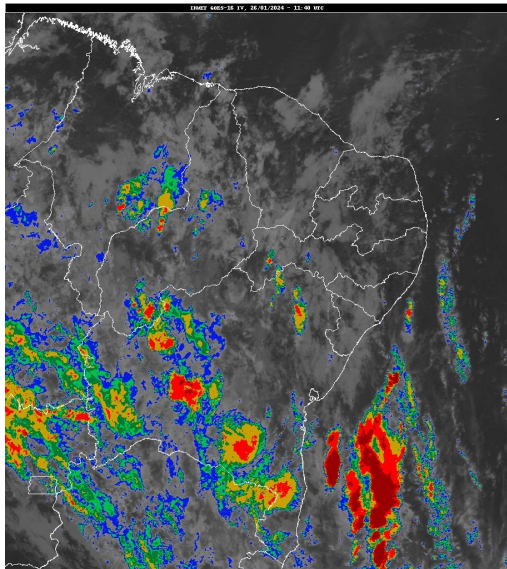


Boletim de Análise e Previsão do Tempo sobre a Paraíba Sala de Situação

Campina Grande, 26 de janeiro de 2024

ANÁLISE METEOROLÓGICA

Imagem do satélite GOES – dia 26/01/24 às 08h40min Fonte: INMET



A configuração dos ventos em altos e médios níveis da atmosfera combinada com as altas temperaturas e o alto teor de umidade presente no ar está contribuindo para o aumento na nebulosidade e, conseqüentemente aos registros de chuvas sobre áreas isoladas da Paraíba. No decorrer do dia poderão ocorrer chuvas de intensidade fraca a moderada, por vezes forte, sobre áreas das regiões do Cariri, Sertão, Alto Sertão e Litoral, podendo se estender pontual para as demais regiões. As temperaturas máximas registradas na tarde de ontem em Areia; 28,9°C, Cabaceiras; 31,6°C, Campina Grande; 29,0°C, João Pessoa; 32,4°C, Monteiro; 29,7°C, Patos; 33,4°C, Picuí; 30,7°C e Sousa; 30,4°C e, as mínimas registradas na madrugada de hoje em Areia; 22,2°C, Cabaceiras; 23,3°C, Campina Grande; 22,9°C, João Pessoa; 28,2°C, Monteiro; 22,7°C, Patos; 24,5°C, Picuí; 23,8°C e Sousa; 23,4°C. Fonte: AESA.

PREVISÃO PARA AS PRÓXIMAS 24 HORAS

Região	Análise	Temperaturas	Ventos
Litoral	Céu parcialmente nublado. Poderão ocorrer chuvas de intensidade fraca a moderada, por vezes forte.	Max.: 31 °C Min.: 25 °C	Moderado
Brejo	Céu parcialmente nublado. Poderão ocorrer chuvas de intensidade fraca a moderada.	Max.: 29 °C Min.: 21 °C	Moderado
Agreste	Céu parcialmente nublado. Poderão ocorrer chuvas de intensidade fraca a moderada,	Max.: 31 °C Min.: 21 °C	Moderado
Cariri/Curimataú	Céu parcialmente nublado. Poderão ocorrer chuvas de intensidade fraca a moderada, por vezes forte.	Max.: 34 °C Min.: 22 °C	Moderado
Sertão	Céu parcialmente nublado. Poderão ocorrer chuvas de intensidade fraca a moderada, por vezes forte.	Max.: 37 °C Min.: 23 °C	Moderado
Alto Sertão	Céu parcialmente nublado. Poderão ocorrer chuvas de intensidade fraca a moderada, por vezes forte.	Max.: 36 °C Min.: 22 °C	Moderado

Boletim de Análise e Previsão do Tempo sobre a Paraíba Sala de Situação

Campina Grande, 26 de janeiro de 2024

Tábua de marés:26/01 (Porto de Cabedelo)	
Hora (hh:mm)	Altura (m)
04:54	2,2
10:47	0,5
17:02	2,4
23:11	0,3

