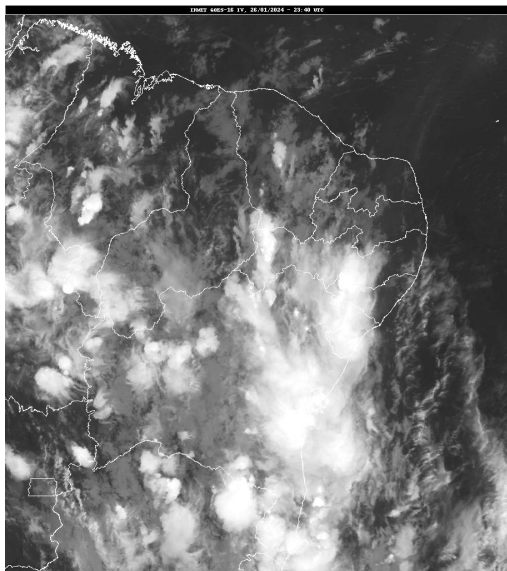


Boletim de Análise e Previsão do Tempo sobre a Paraíba Sala de Situação

Campina Grande, 27 de janeiro de 2024

ANÁLISE METEOROLÓGICA

Fonte da Imagem: INMET



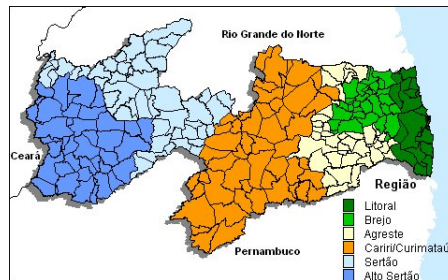
As condições de tempo sobre o estado da Paraíba permanecem quase que inalteradas relativamente às últimas 24 horas, ou seja, tempo bastante abafado e úmido. No decorrer do dia, deverão ser registradas chuvas ocasionais entre o Litoral e Agreste. Nas demais áreas, poderão ocorrer chuvas, em forma de pancadas isoladas, entre o período da tarde e noite.

PREVISÃO PARA AS PRÓXIMAS 24 HORAS

Região	Análise	Temperaturas	Ventos
Litoral	Nebulosidade variável com chuvas ocasionais.	Max.: 31 °C Min.: 25 °C	Moderado
Brejo	Nebulosidade variável com chuvas ocasionais.	Max.: 28 °C Min.: 21 °C	Moderado
Agreste	Nebulosidade variável com chuvas ocasionais.	Max.: 30 °C Min.: 21 °C	Moderado
Cariri/Curimataú	Céu parcialmente nublado. Poderão ocorrer pancadas isoladas.	Max.: 34 °C Min.: 22 °C	Moderado
Sertão	Céu parcialmente nublado. Poderão ocorrer pancadas isoladas.	Max.: 36 °C Min.: 23 °C	Moderado
Alto Sertão	Céu parcialmente nublado com pancadas isoladas.	Max.: 36 °C Min.: 22 °C	Moderado

Tábua de marés: 27/01 (Porto de Cabedelo)

Hora (hh:mm)	Altura (m)
05:23	2,2
11:13	0,4
17:30	2,4
23:43	0,3





Boletim de Análise e Previsão do Tempo sobre a Paraíba *Sala de Situação*

Campina Grande, 27 de janeiro de 2024