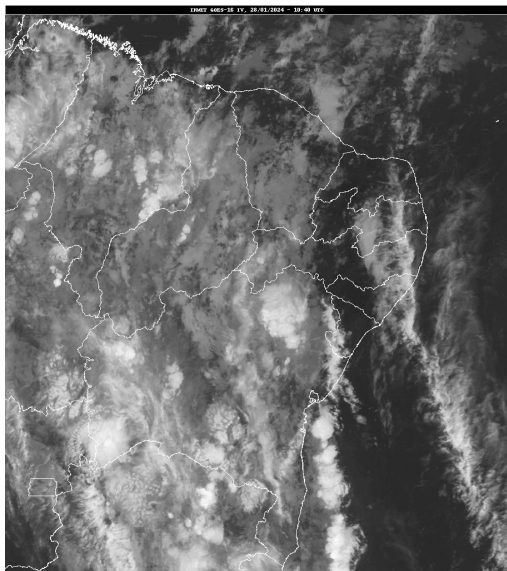


Boletim de Análise e Previsão do Tempo sobre a Paraíba Sala de Situação

Campina Grande, 28 de janeiro de 2024

ANÁLISE METEOROLÓGICA

Fonte da Imagem: INMET



No dia de hoje, a nebulosidade deverá se manter variável sobre grande parte do estado da Paraíba. Deverão ser registradas chuvas fracas e ocasionais entre o Litoral e o Agreste. Nas demais áreas, poderão ocorrer chuvas de forma rápida e pontual entre o período da tarde e noite.

PREVISÃO PARA AS PRÓXIMAS 24 HORAS

Região	Análise	Temperaturas	Ventos
Litoral	Nebulosidade variável com possibilidade de chuvas passageiras.	Max.: 31 °C Min.: 25 °C	Moderado
Brejo	Nebulosidade variável com possibilidade de chuvas passageiras.	Max.: 29 °C Min.: 21 °C	Moderado
Agreste	Nebulosidade variável com possibilidade de chuvas passageiras.	Max.: 31 °C Min.: 21 °C	Moderado
Cariri/Curimataú	Nebulosidade variável.	Max.: 34 °C Min.: 22 °C	Moderado
Sertão	Céu parcialmente nublado. Poderão ocorrer chuvas pontuais no fim do dia.	Max.: 37 °C Min.: 23 °C	Moderado
Alto Sertão	Céu parcialmente nublado. Poderão ocorrer chuvas pontuais no fim do dia.	Max.: 36 °C Min.: 22 °C	Moderado

Tábua de marés: 28/01

(Porto de Cabedelo)

Hora (hh:mm)	Altura (m)
05:54	2,2
11:47	0,4
18:02	2,3

