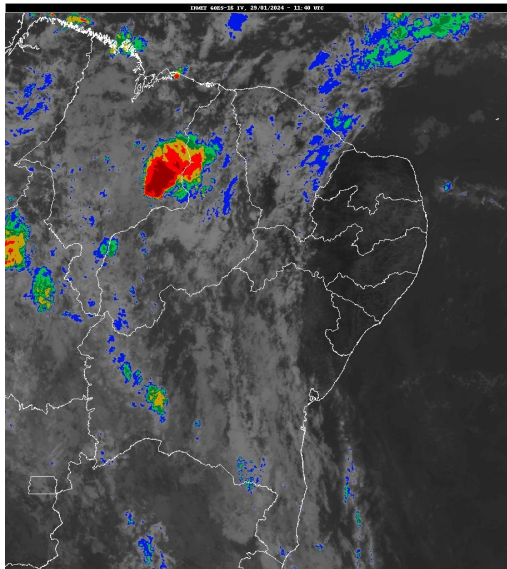


Boletim de Análise e Previsão do Tempo sobre a Paraíba Sala de Situação

Campina Grande, 29 de janeiro de 2024

ANÁLISE METEOROLÓGICA

Imagem do satélite GOES – dia 29/01/2024 às 08h40min Fonte: INMET



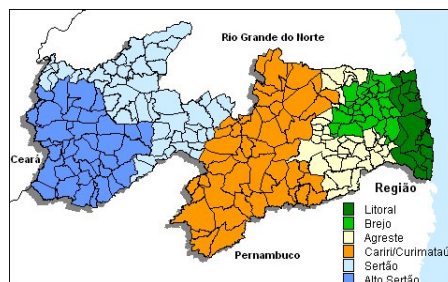
O posicionamento de um Vórtice Ciclônico de Altos Níveis (VCAN) sobre a região Nordeste, está contribuindo para a redução de nebulosidade em praticamente todo estado da Paraíba, exceto na faixa leste onde se observa a presença de nebulosidade, associada ao transporte de umidade vinda do oceano Atlântico. No decorrer do dia o tempo deverá permanecer com poucas nuvens na maiorias das regiões do Estado, apenas sobre a faixa litorânea, áreas do Brejo e Agreste poderão ocorrer chuvas passageiras e pontuais. As temperaturas máximas registradas na tarde de ontem em Areia; 29,6°C, Cabaceiras; 34,3°C, Campina Grande; 31,2°C, João, Pessoa; 31,8°C, Monteiro; 33,8°C, Patos; 36,7°C, Picuí; 32,7°C e Sousa; 35,7°C e, as mínimas registradas na madrugada de hoje em Areia; 22,0°C, Cabaceiras; 23,0°C, Campina Grande; 22,8°C, João Pessoa; 27,4°C, Monteiro; 21,3°C, Patos; 24,8°C, Picuí; 21,8°C e Sousa; 22,4°C. Fonte: AESA.

PREVISÃO PARA AS PRÓXIMAS 24 HORAS

Região	Análise	Temperaturas	Ventos
Litoral	Céu parcialmente nublado. Poderão ocorrer chuvas passageiras e pontuais.	Max.: 31 °C Min.: 25 °C	Moderado
Brejo	Céu parcialmente nublado. Poderão ocorrer chuvas passageiras e pontuais..	Max.: 28 °C Min.: 21 °C	Moderado
Agreste	Céu parcialmente nublado.	Max.: 31 °C Min.: 21 °C	Moderado
Cariri/Curimataú	Céu parcialmente nublado.	Max.: 34 °C Min.: 22 °C	Moderado
Sertão	Céu parcialmente nublado.	Max.: 37 °C Min.: 23 °C	Moderado
Alto Sertão	Céu parcialmente nublado. Poderão ocorrer chuvas pontuais.	Max.: 36 °C Min.: 22 °C	Moderado

Tábua de marés:29/01 (Porto de Cabedelo)

Hora (hh:mm)	Altura (m)
00:11	0,4
06:26	2,2
12:15	0,5



Boletim de Análise e Previsão do Tempo sobre a Paraíba *Sala de Situação*

Campina Grande, 29 de janeiro de 2024

Hora (hh:mm)	Altura (m)
18:30	2,3