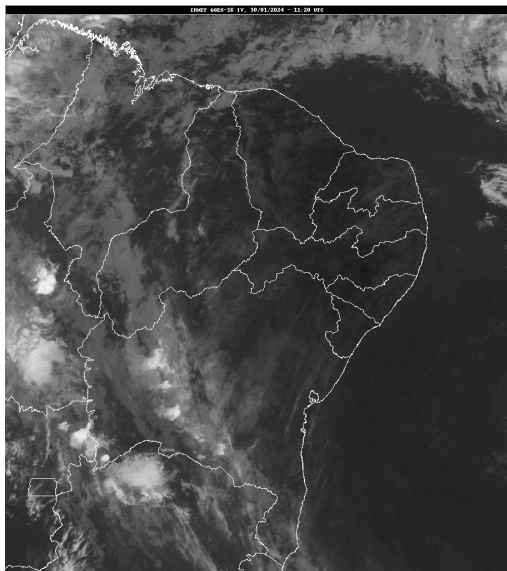


Boletim de Análise e Previsão do Tempo sobre a Paraíba Sala de Situação

Campina Grande, 30 de janeiro de 2024

ANÁLISE METEOROLÓGICA

Fonte da Imagem: INMET



Nesta terça-feira, o tempo continua com poucas nuvens sobre o estado da Paraíba devido à circulação dos ventos nos altos níveis da atmosfera. No decorrer do período, o sol deverá predominar em grande parte do Estado. Apenas eventos passageiros e pontuais poderão ser evidenciados na faixa leste e na região do Alto Sertão.

PREVISÃO PARA AS PRÓXIMAS 24 HORAS

Região	Análise	Temperaturas	Ventos
Litoral	Céu parcialmente nublado. Poderão ocorrer chuvas fracas e pontuais.	Max.: 31 °C Min.: 25 °C	Moderado
Brejo	Céu parcialmente nublado. Poderão ocorrer chuvas fracas e pontuais.	Max.: 28 °C Min.: 21 °C	Moderado
Agreste	Céu parcialmente nublado.	Max.: 31 °C Min.: 21 °C	Moderado
Cariri/Curimataú	Céu parcialmente nublado a claro.	Max.: 34 °C Min.: 22 °C	Moderado
Sertão	Céu parcialmente nublado a claro.	Max.: 37 °C Min.: 23 °C	Moderado
Alto Sertão	Céu parcialmente nublado. Poderão ocorrer chuvas pontuais.	Max.: 36 °C Min.: 22 °C	Moderado

Tábua de marés:30/01 (Porto de Cabedelo)

Hora (hh:mm)	Altura (m)
00:41	0,4
06:58	2,1
12:49	0,5
19:04	2,2

