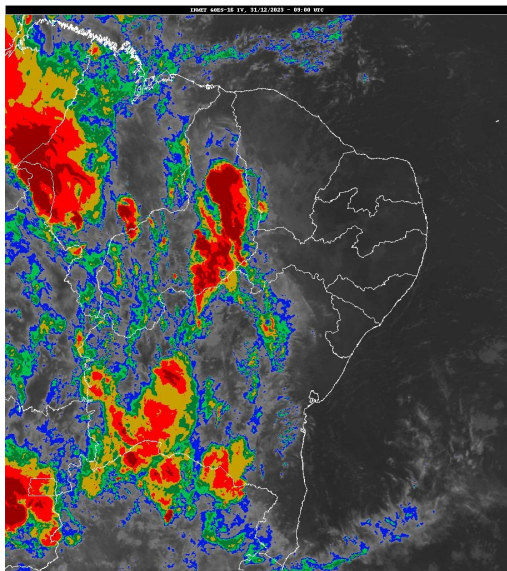


## Boletim de Análise e Previsão do Tempo sobre a Paraíba Sala de Situação

Campina Grande, 31 de dezembro de 2023

### ANÁLISE METEOROLÓGICA

Imagem do satélite GOES – dia 31/12/2023 às 06h00min Fonte: INMET



A condição de reduzida nebulosidade persiste em praticamente todo estado da Paraíba. No decorrer do dia a nebulosidade deverá aumentar com possibilidade chuvas isoladas. Sobre a região do Agreste poderão ocorrer alguns eventos pontuais, mais significativos. Já no período noturno existe a possibilidade da ocorrência de chuvas isoladas sobre as regiões do Cariri/Curimataú, Sertão e Alto Sertão. As temperaturas máximas registradas na tarde de ontem em Areia; 31,7°C, Cabaceiras; 37,0°C, Campina Grande; 33,2°C, João Pessoa; 33,0°C, Monteiro; 35,2°C, Patos; 39,1°C e São Gonçalo; 37,6°C e, as mínimas registradas na madrugada de hoje em Areia; 21,1°C, Cabaceiras; 23,5°C, Campina Grande; 22,1°C, João Pessoa; 24,8°C, Monteiro; 22,9°C, Patos; 27,1°C e São Gonçalo; 25,4°C. Fonte: INMET e AESA.

### PREVISÃO PARA AS PRÓXIMAS 24 HORAS

Região	Análise	Temperaturas	Ventos
Litoral	Céu claro a parcialmente nublado. Poderão ocorrer chuvas esparsas no período da madrugada.	Max.: 32 °C Min.: 24 °C	Moderado
Brejo	Céu claro a parcialmente nublado. Poderão ocorrer chuvas entre o período da tarde e noite.	Max.: 30 °C Min.: 21 °C	Moderado
Agreste	Céu claro a parcialmente nublado. Poderão ocorrer chuvas entre o período da tarde e noite.	Max.: 31 °C Min.: 21 °C	Moderado
Cariri/Curimataú	Céu claro a parcialmente nublado. Poderão ocorrer chuvas entre o período da tarde e noite.	Max.: 35 °C Min.: 22 °C	Moderado
Sertão	Céu parcialmente nublado com possibilidade da ocorrência de chuvas isoladas, no período noturno.	Max.: 37 °C Min.: 23 °C	Moderado
Alto Sertão	Céu parcialmente nublado com possibilidade da ocorrência de chuvas isoladas, no período noturno.	Max.: 36 °C Min.: 22 °C	Moderado

#### Tábua de marés:31/12

(Porto de Cabedelo)

Hora (hh:mm)	Altura (m)
00:38	0,5
06:53	2

## Boletim de Análise e Previsão do Tempo sobre a Paraíba Sala de Situação

Campina Grande, 31 de dezembro de 2023

Hora (hh:mm)	Altura (m)
12:39	0,6
18:58	2,2

