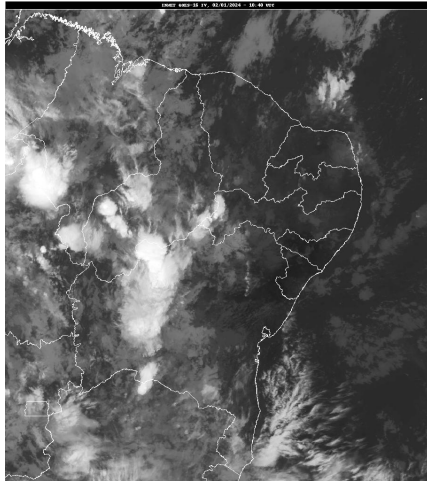


INFORME METEOROLÓGICO DIÁRIO SALA DE SITUAÇÃO

Campina Grande, 02 de janeiro de 2024

Análise

O sistema meteorológico que vinha atuando sobre o estado da Paraíba apresentou desintensificação no decorrer das últimas horas. Porém, a alta concentração de umidade presente no ar, combinada ao calor, ainda deverá favorecer na ocorrência de pancadas de chuva entre os períodos da tarde e noite de forma mais isolada.

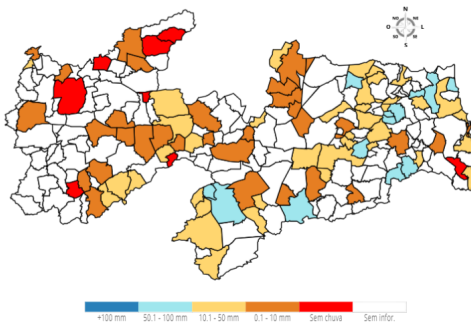


Fonte da Imagem: INMET

Distribuição Espacial das Chuvas

No período das 07:00h do dia 01/01/2024 às 07:00h do dia 02/01/2024, foram informadas precipitações em 92 dos 242 postos pluviométricos monitorados pela AESA. A maior precipitação foi observada em Sumé/UFCG : 87,0 mm.

PRECIPITAÇÃO MÁXIMA DOS MUNICÍPIOS/POSTOS NO DIA 02/01/2024



Chuvas Acumuladas do Dia (mm) - 02/01

Posto Pluviométrico	Total 02/01
Sumé/UFCG	87,0
Amparo	82,4
Massaranduba	74,5
Itabaiana	70,4
Sumé	66,7
Alagoinha	62,2
Mamanguape	61,5
Salgado de São Félix	60,8

Posto Pluviométrico	Total 02/01
Cuitegi	53,0
Mamanguape/ASPLAN	52,6
Barra de São Miguel	52,0
Curral de Cima	51,5
Cacimba de Dentro	50,6
Baía da Traição	50,4
Guarabira	50,2
Rio Tinto	49,9
Pirpirituba	45,9
Dona Inês	43,7
Juru	43,7
Prata	40,2
Congo	36,2
Algodão de Jandaíra	35,9
Pilõesinhos	32,9
Caturité/Fazenda Campo de Emas	32,9
Boa Vista	32,6
Pilar	32,5
Serra Redonda	30,0
Borborema	29,7
Lagoa Seca	29,3
Campina Grande/INSA	28,2
Ouro Velho	28,0
Araruna	27,0
Alagoa Grande	26,7
João Pessoa/DFAARA	25,4
Patos/EMBRAPA	25,3
Lucena	25,2
Caiçara	25,1
Tavares	24,0
Coxixola	20,5
Mãe D`Água	20,3
São Sebastião de Lagoa de Roça	19,3
Arara	18,1
Frei Martinho	18,0
São Sebastião do Umbuzeiro	17,6
Monteiro/EMBRAPA	17,2
Cacimba de Areia	15,2
Bernardino Batista	14,6
Areia	13,5

Posto Pluviométrico	Total 02/01
São José de Espinharas	12,8
Riachão	12,4
Itapororoca	12,4
Solânea	12,3
Água Branca	12,0
Tenório	10,0
Pitimbu	10,0
Campina Grande/EMBRAPA	8,6
Passagem	8,5
Poço Dantas	7,8
Picuí	7,7
Vieirópolis	7,7
Cubati	7,6
Assunção	7,5
Coremas/Açude Coremas	7,2
Cruz do Espírito Santo	7,1
Riacho dos Cavalos/Jenipapeiro dos Carreiros	7,0
Olivedos	7,0
Pedra Branca	6,7
Gado Bravo	6,6
São Domingos do Cariri	6,0
Campina Grande/São José da Mata	5,6
Santa Teresinha	5,4
Esperança	5,3
Princesa Isabel	5,1
Boqueirão/Açude Boqueirão	5,1
Catingueira	5,0
Cajazeirinhas	5,0
Nova Palmeira	4,4
Montadas	4,1
Santana dos Garrotes	4,0
Pedra Lavrada	3,6
Esperança/São Miguel	3,5
Campina Grande/Sítio Açude de Dentro	3,5
Gurinhém	2,4
São Mamede	2,1
Cabedelo	1,7
São José do Bonfim	1,6
Nova Floresta	1,6
Emas	1,4
Cajazeiras/Açude Lagoa do Arroz	1,1
Serra Branca	0,8
Catolé do Rocha	0,5

Posto Pluviométrico	Total 02/01
Taperoá	0,4

Chuvas Acumuladas no Mês (mm) - 01/01 - 02/01
(Valores acumulados acima de 40,00mm)

Posto Pluviométrico	Total 01/01 - 02/01
Sumé/UFCCG	154,0
Sumé	116,7
Massaranduba	114,5
Aparecida	109,0
Uiraúna	108,2
Vieirópolis	103,2
São José do Bonfim	98,6
Vista Serrana/Desterro de Malta	96,0
Amparo	93,6
Santa Teresinha	92,1
Conceição	91,3
Bernardino Batista	89,3
Serra Redonda	88,0
Belém do Brejo do Cruz	83,8
São José do Brejo do Cruz	79,0
Triunfo	77,2
Cajazeiras/Açude Engenheiro Avidos	77,0
Brejo do Cruz	76,0
Poço Dantas	73,2
Maturéia	72,3
Itabaiana	70,4
Cajazeiras	69,2
Joca Claudino/Santarém	68,5
São José de Espinharas	67,0
Marizópolis	65,8
Prata	65,6
Rio Tinto	63,8
Nazarezinho	63,5
Poço de José de Moura	62,8
Alagoinha	62,2
Sousa/São Gonçalo	62,2
Mamanguape	61,5
Salgado de São Félix	60,8
Santa Inês	60,5
São José de Piranhas	60,0
Igaracy	57,8
Teixeira	56,3

Posto Pluviométrico	Total 01/01 - 02/01
Cajazeiras/Sítio São José	55,0
Condado	55,0
Taperoá	54,8
Ouro Velho	53,2
Baía da Traição	53,2
Cuitegi	53,0
João Pessoa/DFAARA	52,8
Mamanguape/ASPLAN	52,6
Juru	52,3
Barra de São Miguel	52,0
Várzea	51,8
Curral de Cima	51,5
Cachoeira dos Índios	51,5
Guarabira	51,0
Cacimba de Dentro	50,6
Sousa	50,5
Patos/EMBRAPA	50,3
Santa Cruz	48,0
Boa Vista	46,8
Pirpirituba	46,6
Bom Sucesso	46,5
São José dos Cordeiros	46,3
São Francisco	46,0
Pilar	45,9
Dona Inês	45,0
São José do Sabugi	43,0
Lastro	42,5
São Bentinho	41,3
Boa Ventura	41,1
Congo	40,8
Campina Grande/EMBRAPA	40,2
Pitimbu	40,2
Carrapateira	40,0

Posto Pluviométrico	Total 01/01 - 02/01
São José do Bonfim	98,6
Vista Serrana/Desterro de Malta	96,0
Amparo	93,6
Santa Teresinha	92,1
Conceição	91,3
Bernardino Batista	89,3
Serra Redonda	88,0
Belém do Brejo do Cruz	83,8

Qualquer dúvida entrar em contato com:

Monitoramento Sala de Situação
 Tel. Fixo: (83) 3310-6367
 Cel: (83) 98841-9918
 email: gemoh@aes.pb.gov.br

Chuvas Acumuladas no Ano (mm) - 01/01 - 02/01

(Valores acumulados acima de 80,00mm)

Posto Pluviométrico	Total 01/01 - 02/01
Sumé/UFCG	154,0
Sumé	116,7
Massaranduba	114,5
Aparecida	109,0
Uiraúna	108,2
Vieirópolis	103,2